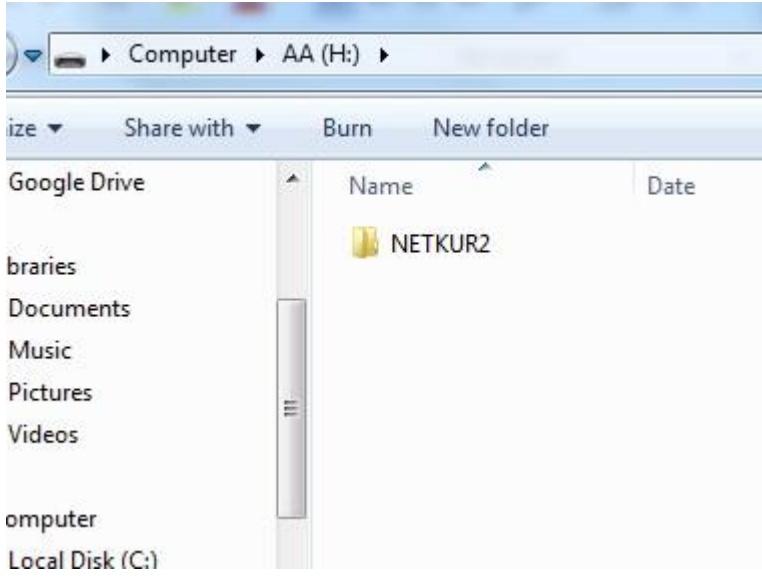


NETWORK KURULUMU

1.

İnternetten indirdiđiniz NETKUR2 dosyasını açıp klasör halinde tezgahta kullandıđınız USB nize kopyalayın.



2. Tezgahta usb yi takip çalıştırın. Ve usb deki NETKUR2 klasörünü açıp içindeki netkur.exe dosyasını çalıştırın.

C:\HPLAZMA				G:\NETKUR2			
Name	Name	Name	Name	Name	Name	Name	Name
..	hp7	log	pattern	exe	..		
000	hp7	txt	pattern	lib	NET		
ajan	hplazm	ini	plasma	hpr	netkur	exe	
ajan	hplazm01	bmp	ploxy	prm			
ajnhp	hplazma	exe	reduct~1	txt			
drawing	hplazma	ini	rsmprm0	rsm			
drawing	hpmenu	exe	rsmprm1	rsm			
dxfl	hsp0	chk	rsmprm10	rsm			
error	hsp1	chk	rsmprm2	rsm			
essi	hspmac	rsm	rsmprm3	rsm			
fillet	kare	dxfl	rsmprm4	rsm			
geico	main	chk	rsmprm5	rsm			
hp1	message	msg	rsmprm6	rsm			
hp2	nc01	bmp	rsmprm7	rsm			
hp3	offset	chk	rsmprm8	rsm			
hp4	offset	exe	rsmprm9	rsm			
hp5	order	exe	sp27213	exe			
hp6	param	chk	sub1	chk			
nc01.bmp	46148	5-15-13	12:43p	netkur.exe	37247	10-01-13	4:08p

G:\NETKUR2>

1Left 2Right 3View.. 4Edit.. 5Comp 6DeComp 7Find 8History 9EGA Ln 10Tree

3. Netkur.exe programı çalıştırdıktan sonra aşağıdaki ekran gelecektir.



Bu ekranda öncelikle TAB tuşuna basarak alt pencereye geçin ve "Bilgisayar Adı" , "Çalışma Grubu Adı" ve "Bağlantı Yolu" bilgilerini düzeltin.

Ajan Software Network Kurulumu Ver 1.0

Net Kurulu degil

Eternet Kartinizin Markasini Seciniz

KUR

Bilgisayar Ismi ve Grup Isminizi Degistirin

Bilgisayar Adi : AJAN
Calisma Grubu Adi : WORKGROUP
Baglanti Yolu : \\bilgadi\klasoradi

ENTER:DEVAM

ESC:ÇIKIS

4. Üstteki resimde görüldüğü gibi Tab Tuşuna bastıktan sonra alt pencere aktif olacak. Değiştirmek istediğiniz bilginin üzerine gelip ENTER tuşuna basınız.

5. Yeni açılan sayfada önce kutudaki yazıyı siliniz sonra kendi bilginizi girip ENTER tuşuna Basınız ve ilk ekrana geri dönünüz.

Ajan Software Network Kurulumu Ver 1.0

Baglanacaginiz klasorun yolunu girin.
(ORNEK: "\\BILGADI\KLASORADI" SEKLİNDE)
YOL : \\bilgadi\klasoradi

ENTER : DEVAM

ESC : ÇIKIS

6. İlk ekranda tekrar TAB tuşuna basıp üst pencereyi aktif edin. Yani KUR sekmesine gidip ENTER tuşuna basın.
7. Kurulum başlayacaktır.

```
Ajan Software Network Kurulumu Ver 1.0
Net Kurulu degil

Eternet Kartinizin Markasini Seciniz

KUR

Bilgisayar Ismi ve Grup Isminizi Degistirin

Bilgisayar Adi      : AJAN
Calisma Grubu Adi   : WORKGROUP
Baglanti Yolu       : \\halukpc\haluknet

NCDINFO.INI kopyalandi
ENTER:DEVAM          ESC:ÇIKIS
```

8. Kopyalama işlemi bitince ESC çıkış butonuna basın ve bilgisayarı resetleyin.

DİKKAT

“Bilgisayar Adı” bilgisini yazarken ağda aynı isimde başka bir bilgisayar olmadığından emin olunuz.

Aksi takdirde network çalışmayacaktır.

“Çalışma Grubu Adı” bilgisini yazarken bağlanmak istediğiniz bilgisayarla aynı olduğundan emin olunuz.

Aksi takdirde network çalışmayacaktır.

“Bağlantı Yolu” bilgisini yazarken format şu şekilde olmalı

“\\Bağlanacağınız Bilgisayarın Adı \ Paylaşım açtığınız klasör adı”

Örnek: TEKNİKPC adlı bilgisayarda paylaşım açılan CNC isimli klasöre bağlanmak için

“\\TEKNİKPC\CNC” yazılması gereklidir.

Paylaşım açılan bilgisayar ve klasördeki paylaşım ve erişim izin ve ayarlarının doğru yapıldığından emin olunuz.

Aksi takdirde bağlanamazsınız.

NETWORK kuruldu. Çalıştırmak için

1- F9 bitir deyip program dan çıkın. Dosya isimleri yazan mavi ekran gelecektir.

```
C:\HPLAZMA
Name      Name      Name
..        hp7       log      pattern  exe
000       cam      hp7      txt      pattern  lib
ajan     fnt      hplazm  ini      plasma   hpr
ajan     tor      hplazm01 bmp      ploxy    prm
ajnhp    ini      hplazma exe      reduct~1 txt
drawing  exe      hplazma ini      rsmprm0  rsm
drawing  ini      hpmenu  exe      rsmprm1  rsm
dxf      exe      hsp0    chk      rsmprm10 rsm
error    exe      hsp1    chk      rsmprm2  rsm
essi     exe      hspmac  rsm      rsmprm3  rsm
fillet   exe      kare    dxf      rsmprm4  rsm
geico    exe      main    chk      rsmprm5  rsm
hp1      log      message msg      rsmprm6  rsm
hp2      log      nc01    bmp      rsmprm7  rsm
hp3      log      offset  chk      rsmprm8  rsm
hp4      log      offset  exe      rsmprm9  rsm
hp5      log      order   exe      sp27213  exe
hp6      log      param   chk      sub1     chk

hplazma.exe      449607  6-05-13  11:21a

C:\HPLAZMA
Name      Name      Name
..        hp7       log      pattern  exe
000       cam      hp7      txt      pattern  lib
ajan     fnt      hplazm  ini      plasma   hpr
ajan     tor      hplazm01 bmp      ploxy    prm
ajnhp    ini      hplazma exe      reduct~1 txt
drawing  exe      hplazma ini      rsmprm0  rsm
drawing  ini      hpmenu  exe      rsmprm1  rsm
dxf      exe      hsp0    chk      rsmprm10 rsm
error    exe      hsp1    chk      rsmprm2  rsm
essi     exe      hspmac  rsm      rsmprm3  rsm
fillet   exe      kare    dxf      rsmprm4  rsm
geico    exe      main    chk      rsmprm5  rsm
hp1      log      message msg      rsmprm6  rsm
hp2      log      nc01    bmp      rsmprm7  rsm
hp3      log      offset  chk      rsmprm8  rsm
hp4      log      offset  exe      rsmprm9  rsm
hp5      log      order   exe      sp27213  exe
hp6      log      param   chk      sub1     chk

..        UP--DIR  9-05-12  5:37a

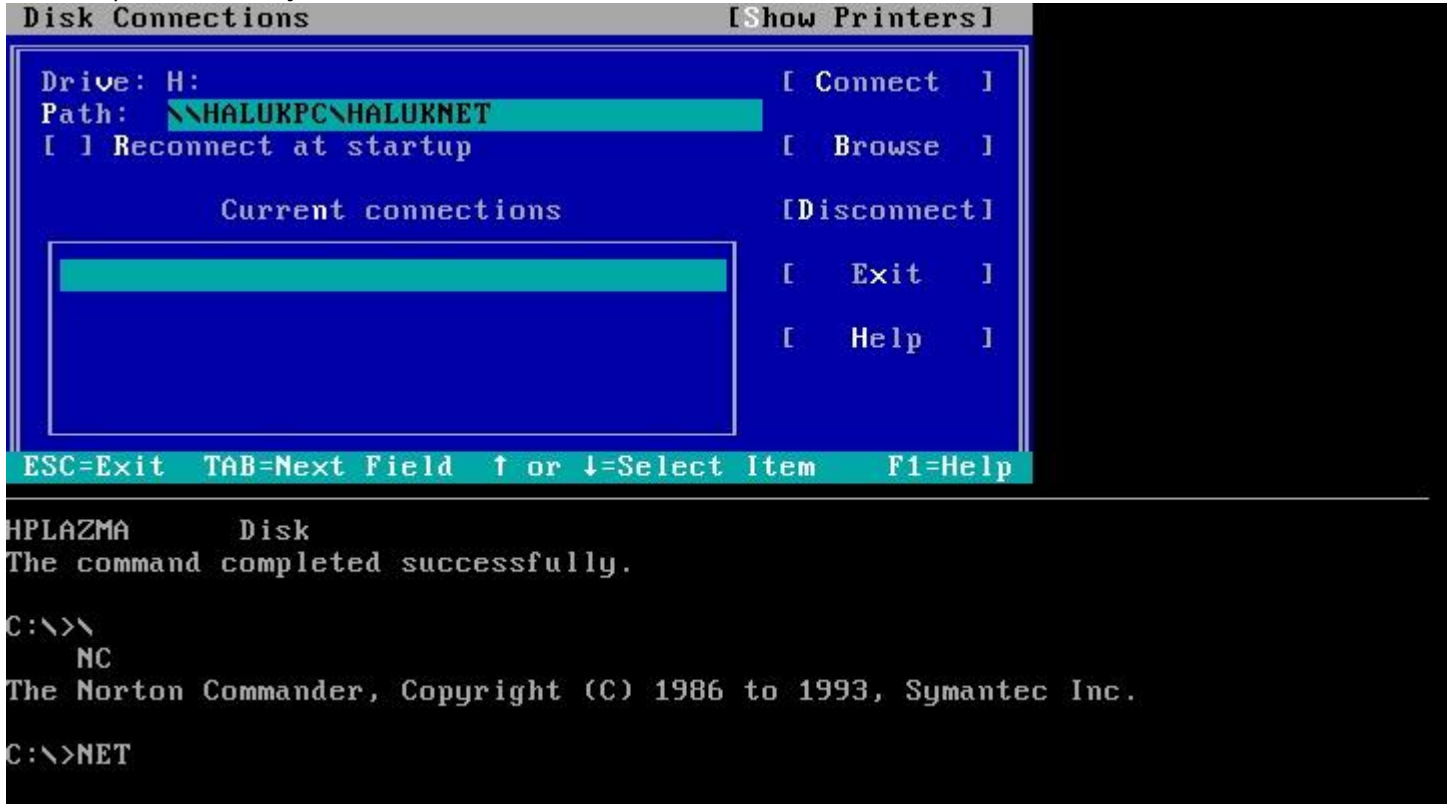
C:\HPLAZMA>tcp
1Left  2Right  3View.. 4Edit.. 5Comp  6DeComp 7Find  8History 9EGA Ln 10Tree
```

2- Tcp yazıp ENTER tuşuna basınız. Bazı programları çalıştıracak. Otomatik olarak IP alacaktır.

Ve sizden onay isteyebilir. Onay istenen satırlarda "Y" tuşuna basınız. İşlemler bittikten sonra bu ekrana geri gelecektir.

"Alt+F2" tuşuna basıp G sürücüsüne geldiğinizde Diğer bilgisayarı görmüş olacaksınız.

3- G sürücüsü gelmez ise satıra NET yazıp entera basın. Disk connection penceresi açılacaktır.



4- Path satırına bağlantı yolunu yazarak ENTER tuşuna basınız. Eğer bağlanabilirse Current Connections kutusuna ekleyecektir. Hata alırsanız bizimle irtibata geçiniz.