

Windows 10 ve üstü işletim sistemleri için

Denetim Masasında, Program ve Özellikleri -> Windows Özelliklerini Aç veya Kapat linkine tıklayarak aşağıdaki gibi SMB 1.0/CIFS Dosya Paylaşımı Desteği Özelliğini ve alt sekmelerini işaretleyip yüklemeniz gerekir. Yükleme işleminden sonra bilgisayar kapatıp açın ve aşağıdaki işlemlere devam edin.

Denetim Masası Giriş

Yükli güncelleştirmeleri görüntüle

Windows özelliklerini aç veya kapat

Ağdan program yükle

Program kaldır veya değiştir

Bir programı kaldırmak için söz konusu programı listeden seçin ve Kaldır, Değiştir veya Onar'ı tıklayın.

Windows Özellikleri

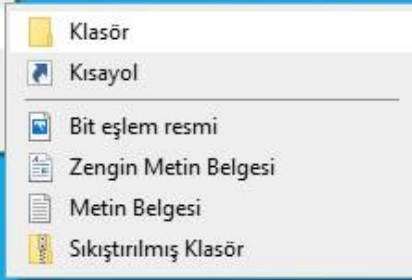
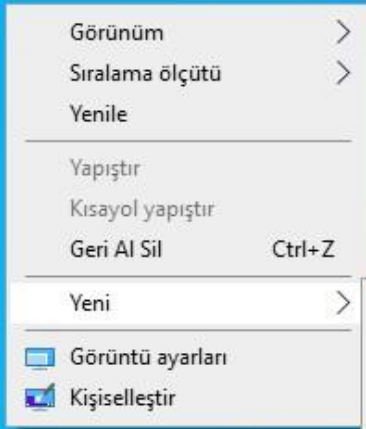
Windows özelliklerini aç veya kapat

Bir özelliği etkinleştirmek için özelliğin onay kutusunu seçin. Özelliği devre dışı bırakmak için, onay kutusunu temizleyin. Dolu bir kutu, özelliğin yalnızca bir konunun etkinleştirildiği anlamına gelir.

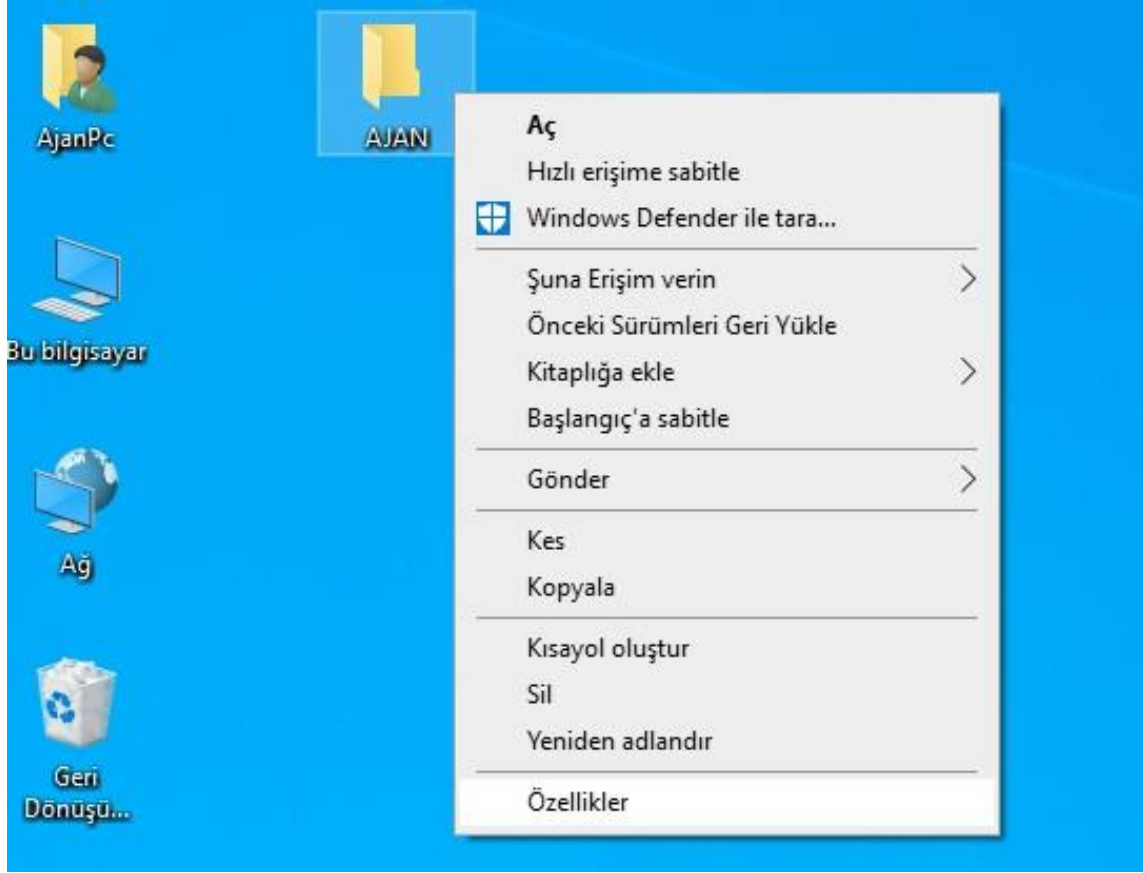
- MultiPoint Bağlayıcı
- NFS Hizmetleri
- Sanal Makine Platformu
- SMB 1.0/CIFS Dosya Paylaşımı Desteği
 - SMB 1.0/CIFS İstemci
 - SMB 1.0/CIFS Otomatik Kaldırma
 - SMB 1.0/CIFS Sunucusu
- Telnet İstemcisi
- TFTP İstemcisi
- Uzaktan Değişiklikleri Sıkıştırma API Desteği
- Yeni Merkezi Köprü Oluşturma

Tamam iptal

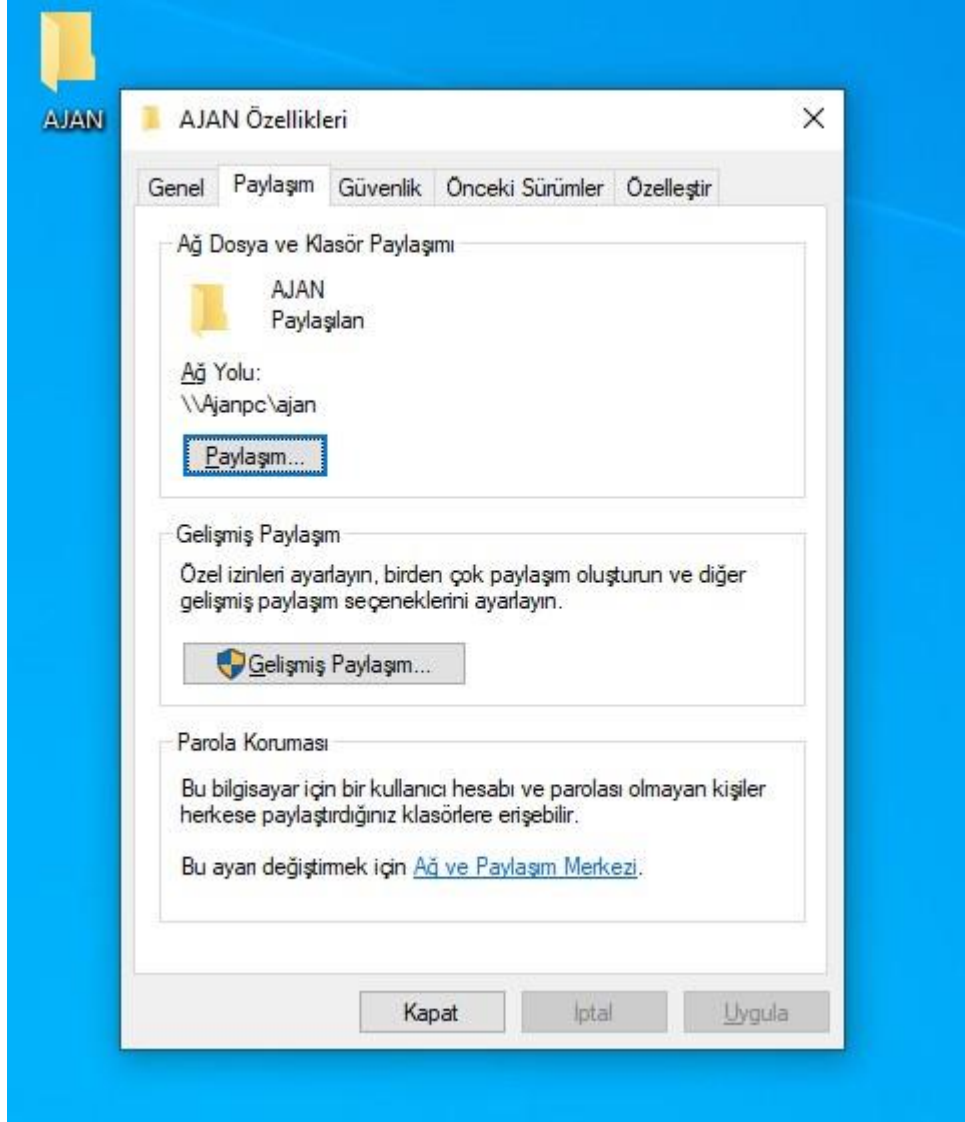
	Yüklenme ...	Boyut
orporated	22.10.2021	458 MB
orporated	1.04.2021	0,99 GB
orporated	1.04.2021	85,5 MB
	18.12.2021	
orporated:	1.04.2021	2,85 GB
	14.04.2021	69,0 MB
	21.07.2020	72,3 MB
	1.04.2021	
	21.07.2018	1,98 MB
ion	14.11.2018	217 MB
	19.04.2021	
s	9.02.2021	6,45 MB
	1.04.2021	27,6 MB
t Community	12.06.2020	258 MB
	14.12.2021	
	20.04.2021	
	1.04.2021	
	1.04.2021	62,0 MB
	18.11.2017	167 MB
	20.04.2021	16,6 MB
	1.04.2021	122 MB
	21.07.2018	15,3 MB
	21.07.2018	433 KB
	20.04.2021	18,7 MB
	21.07.2018	41,8 MB
	21.07.2018	2,32 MB
	21.07.2018	7,49 MB
	1.04.2021	
	1.04.2021	15,1 MB
	1.04.2021	



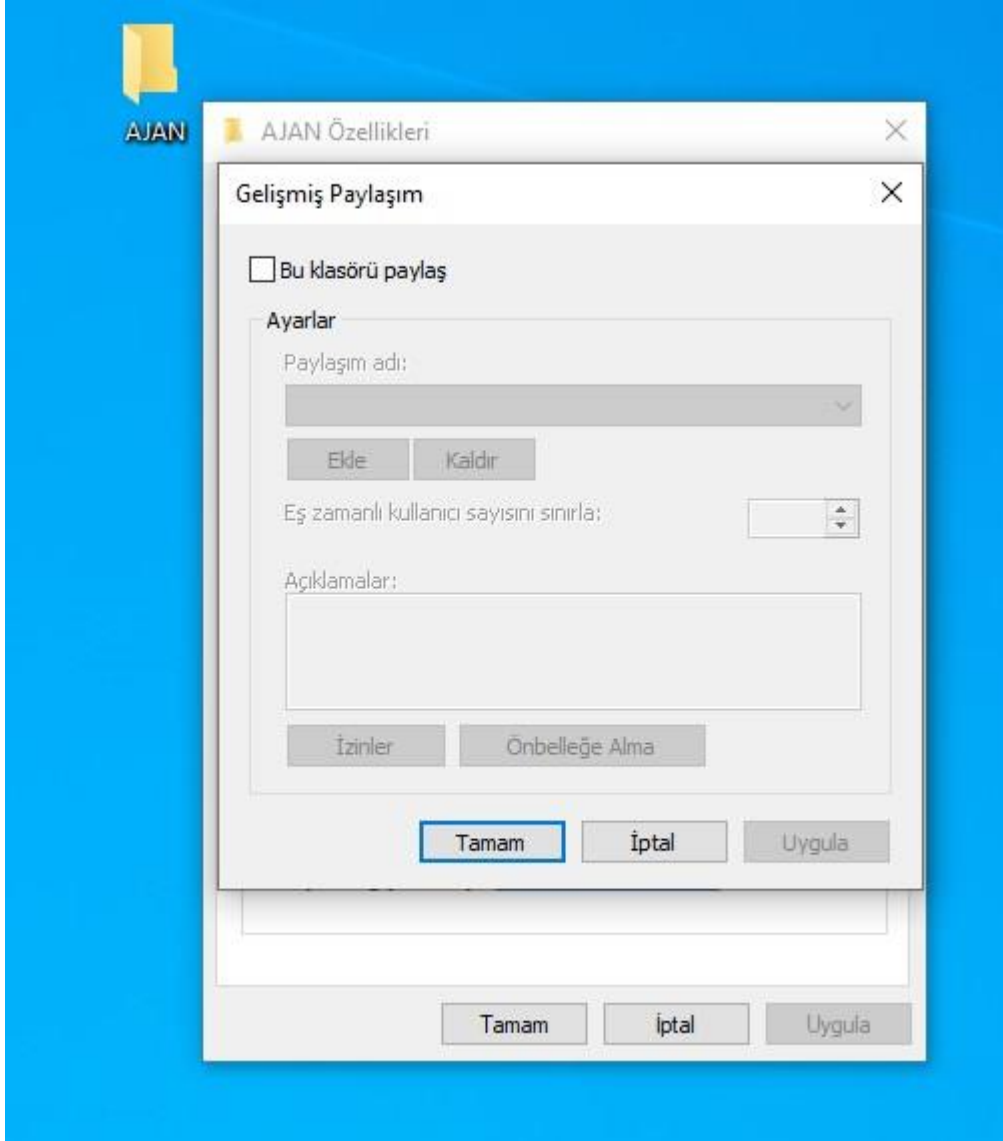
1) İlk Masaüstünde Paylaşım İçin Klasör Oluşturuyoruz.
NOT: Ethernet Kablosu (Cross) Takmayı Unutma.



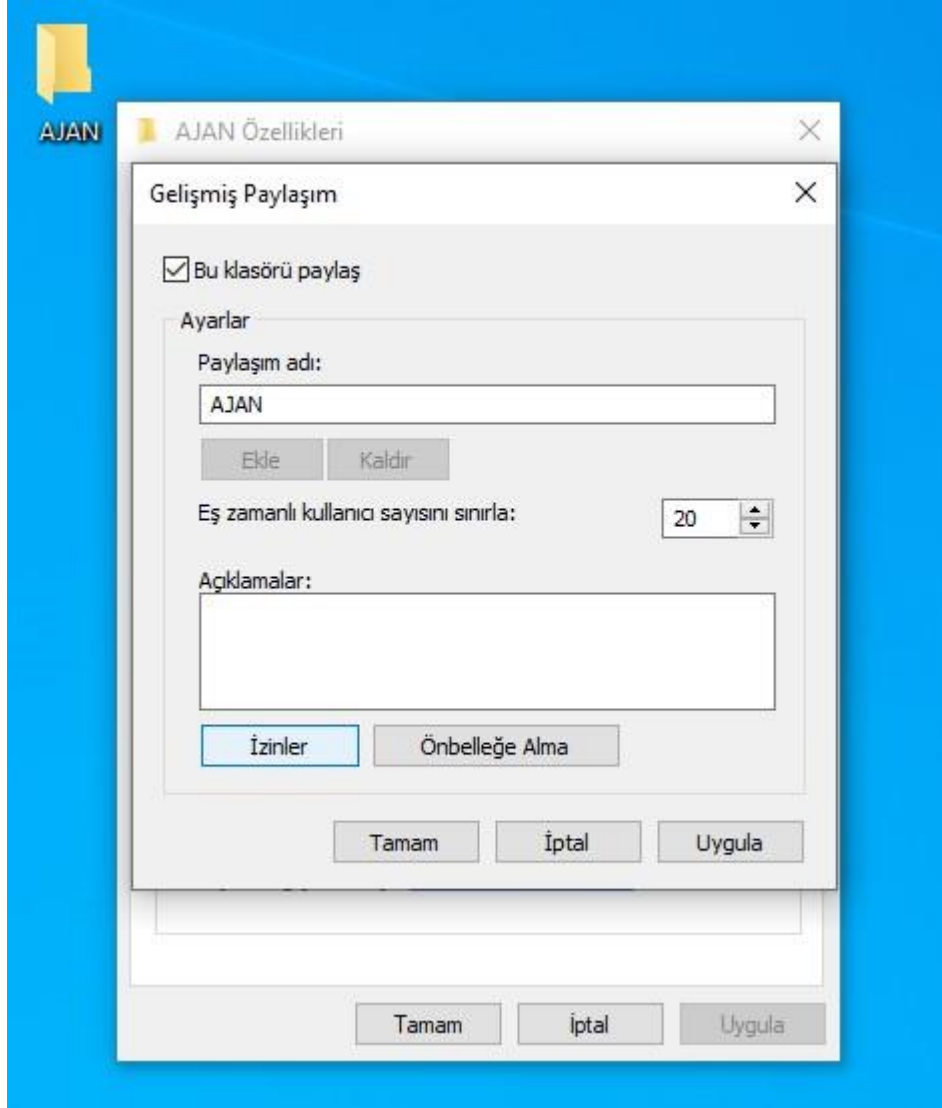
2) Klasörü Seçip Sağ tıklayıp Özellikler'i seçiyoruz.



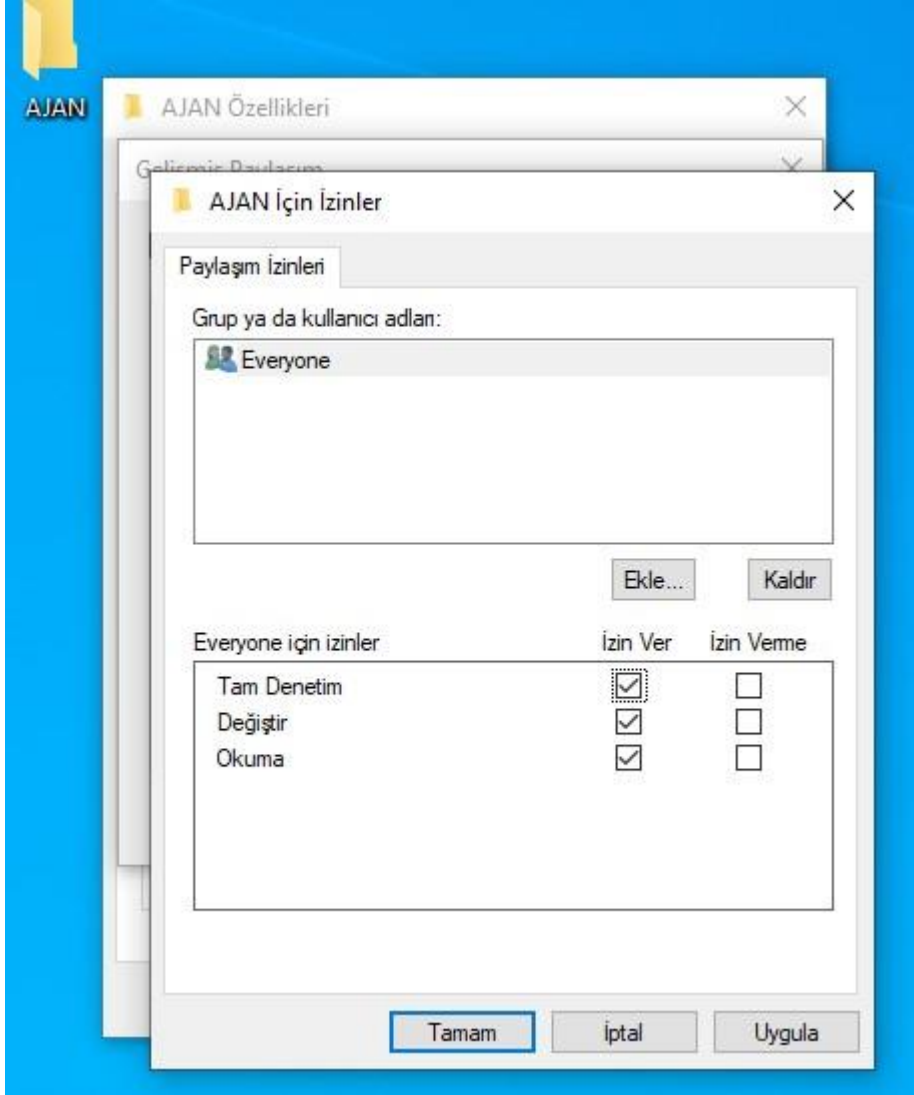
3) Paylaşım sekmesi altındaki Gelişmiş Paylaşım... tıklıyoruz.



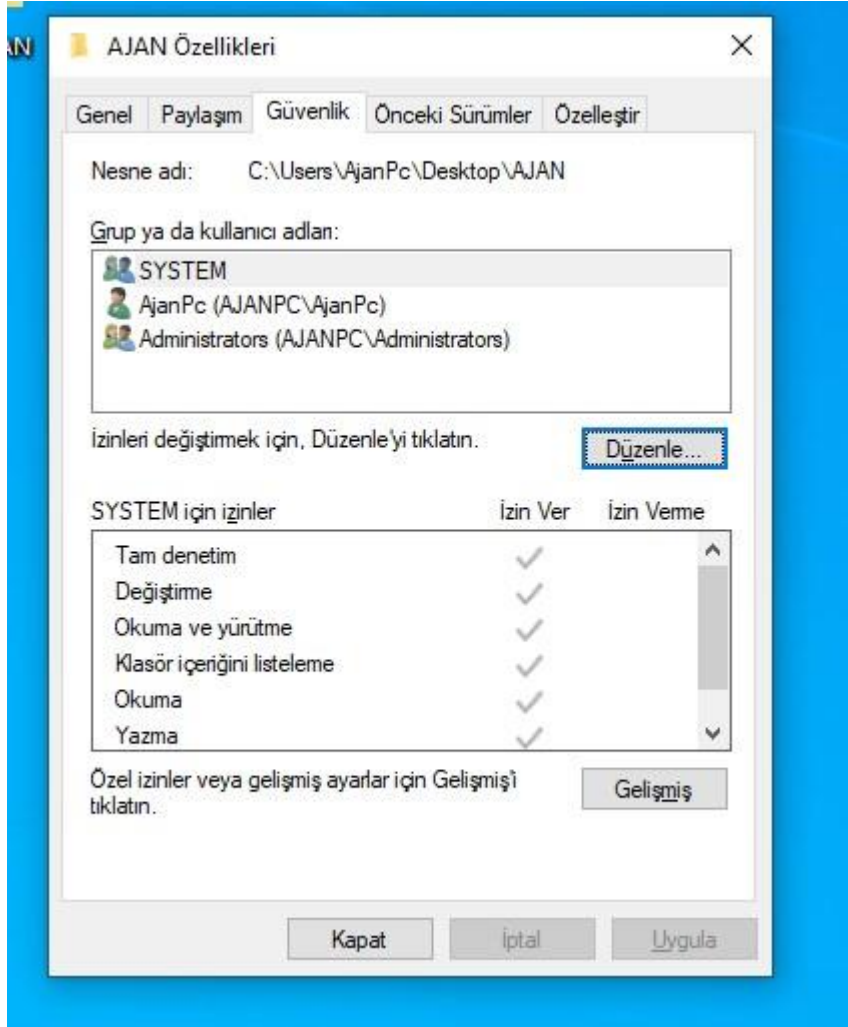
4) Bu klasörü paylaş sekmeksine tıklıyoruz.



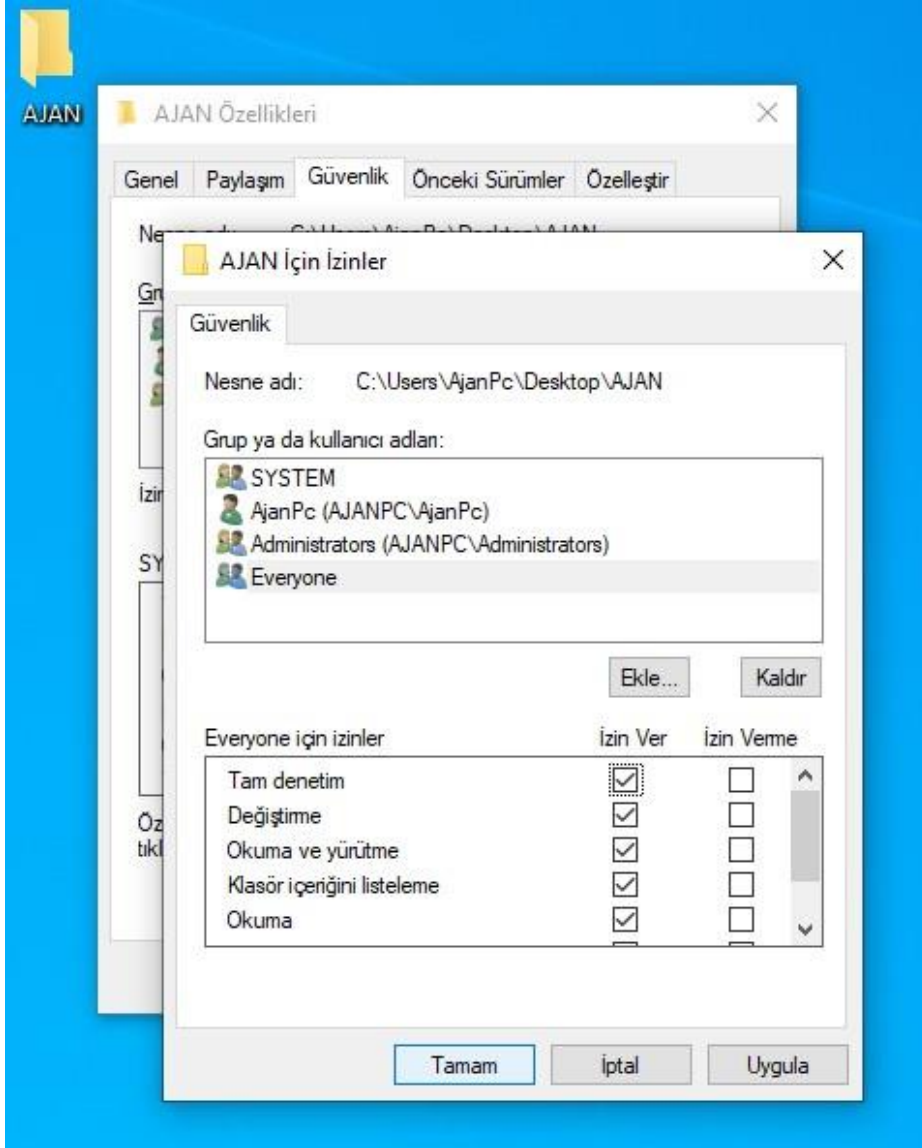
5) İzinler sekmesine tıklıyoruz.



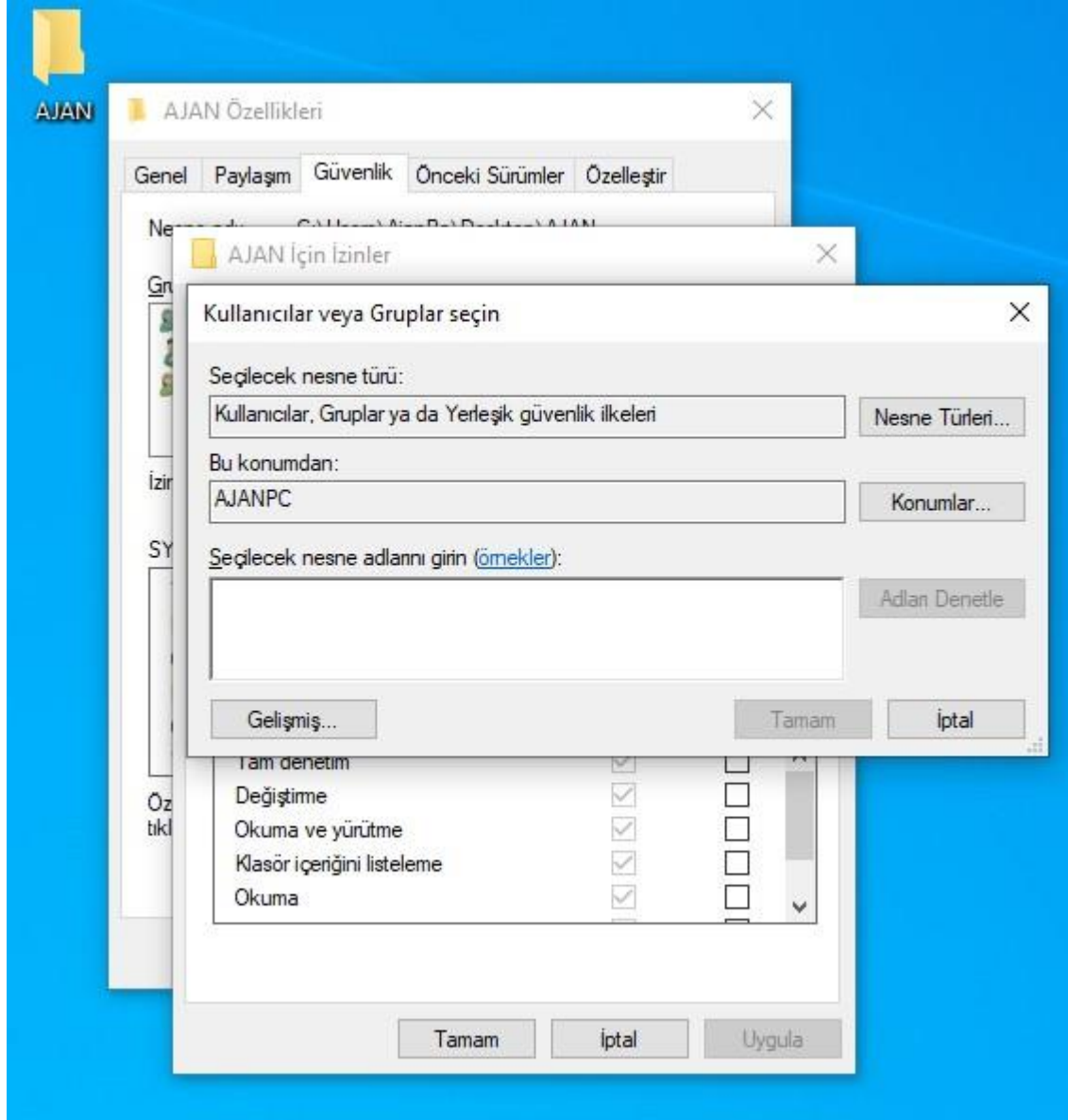
6) Tam denetim/Değiştir/Okuma başlıklarına izin ver kısmından izin veriyoruz. Uygula. Tamam Diyoruz.



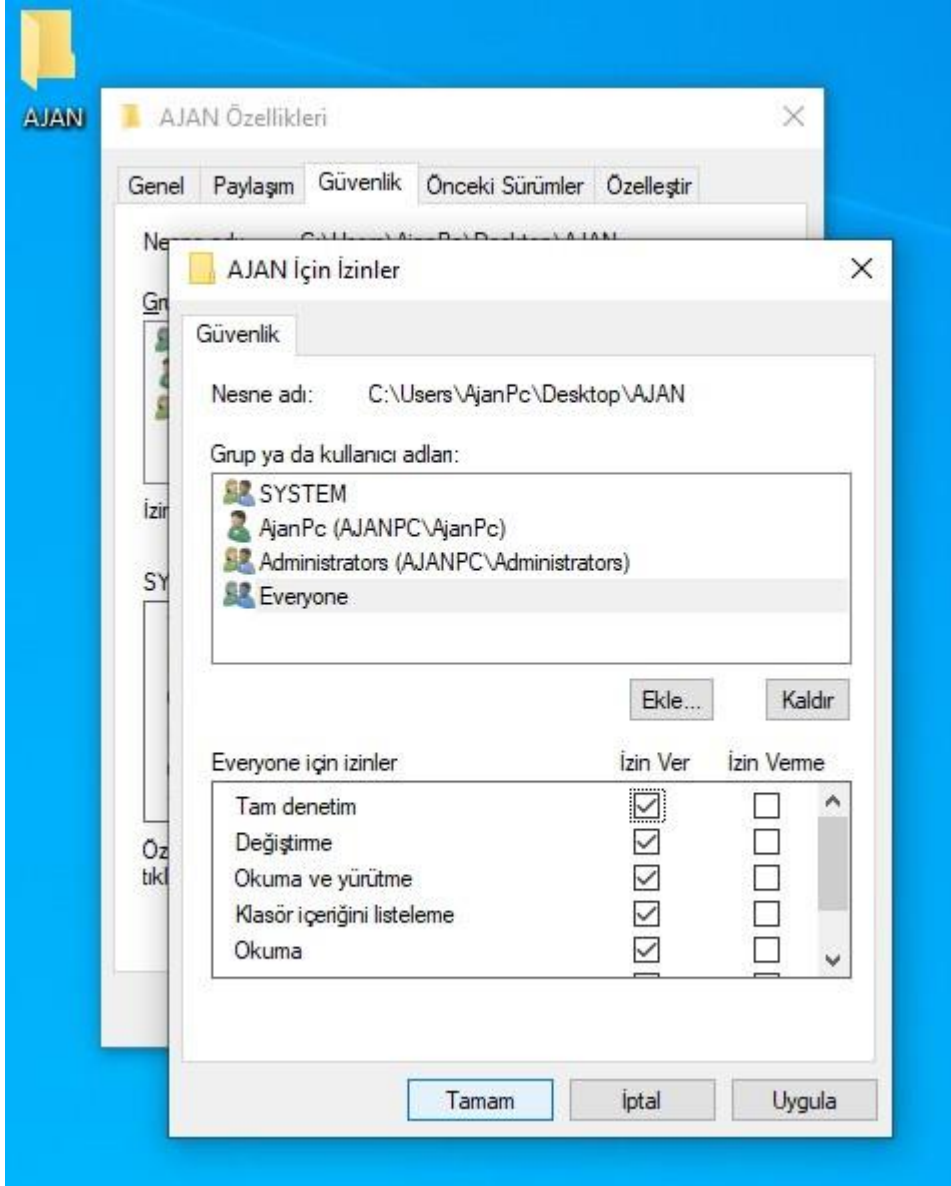
7) Güvenlik sekmesinden Düzenle'yi tıklıyoruz.



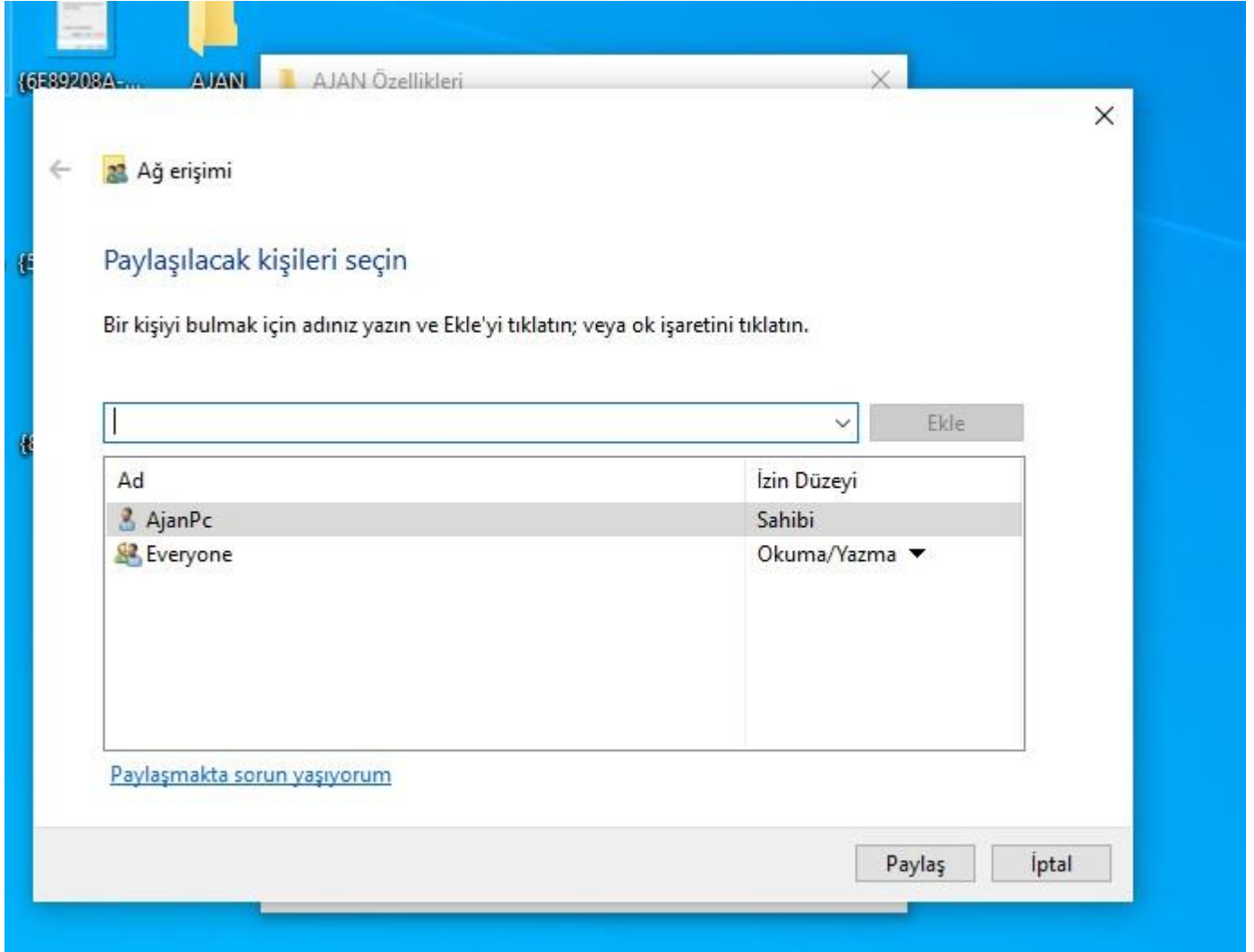
8) Ekle sekmesini seçiyöz.



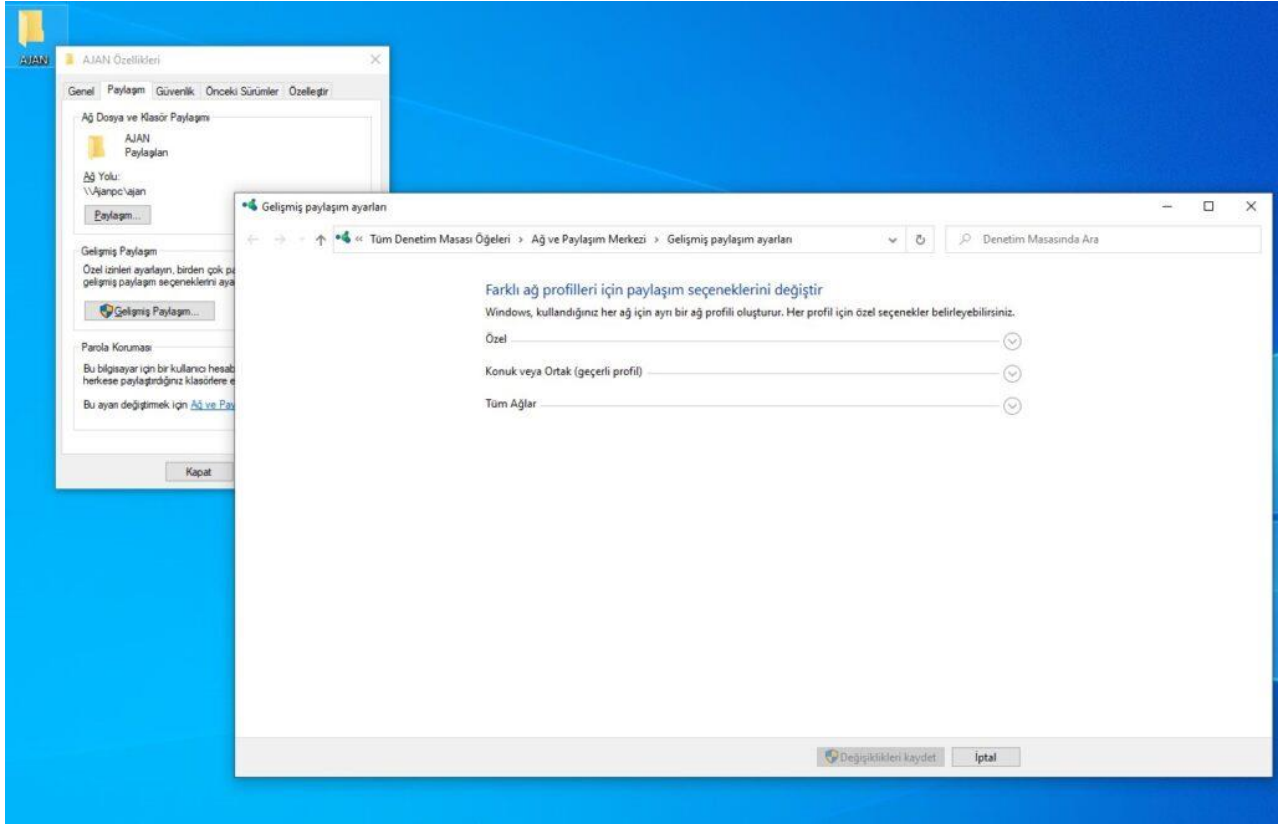
9) Seçilecek nesne adlarına Everyone yazıp adları denetlediyoruz. Tamam sekmesine tıklıyoruz.



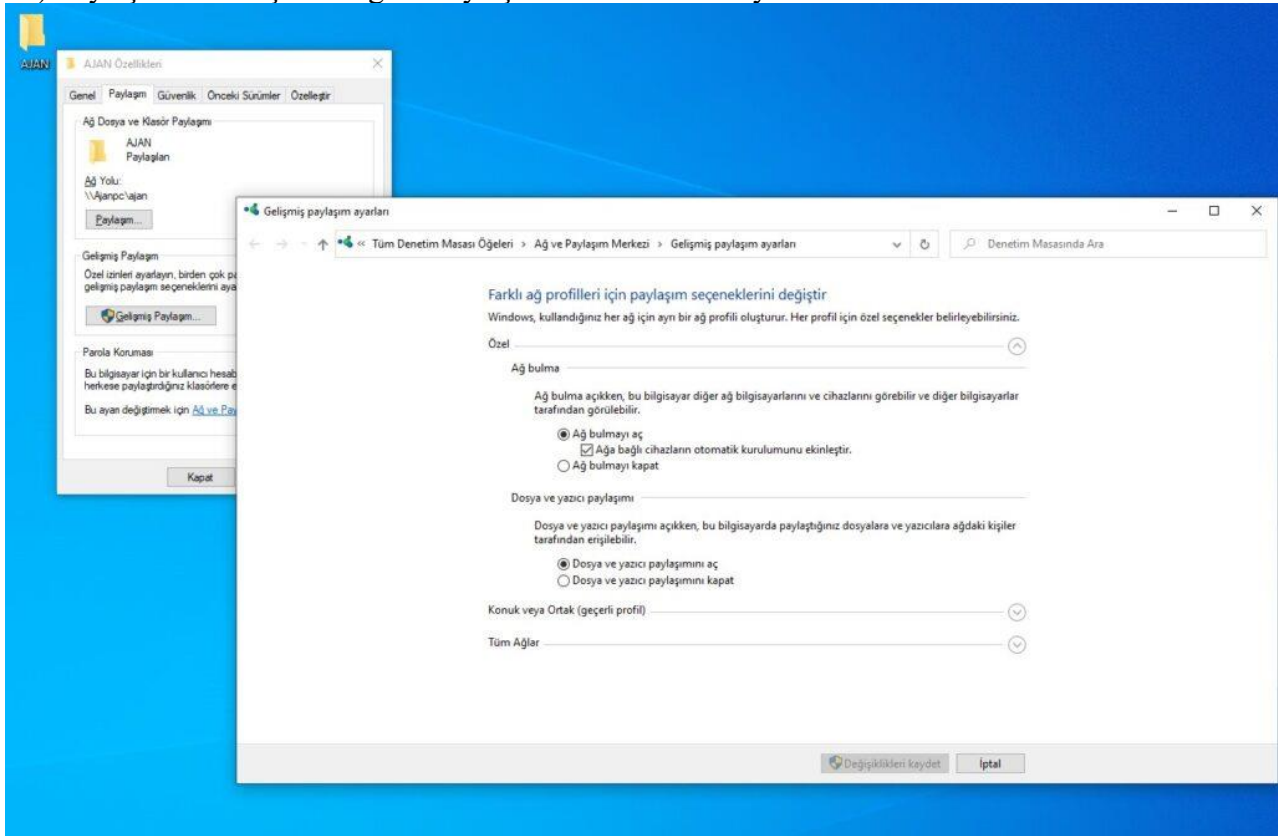
10) Everyone'yi seçip alt tarafta izin ver kısmındaki kutucukları işaretliyoruz. Uygula. Tamam diyoruz.



11) Tekrar Paylaşım sekmesine geliyoruz. Alt kısımdaki Paylaşım.. sekmesine tıklıyoruz. Yukarıdaki gibi Everyone paylaşılacak kişiler listesinde olmuş olacak. Paylaş'a tıklayıp açılan sayfadan EVET'i seçiyoruz.

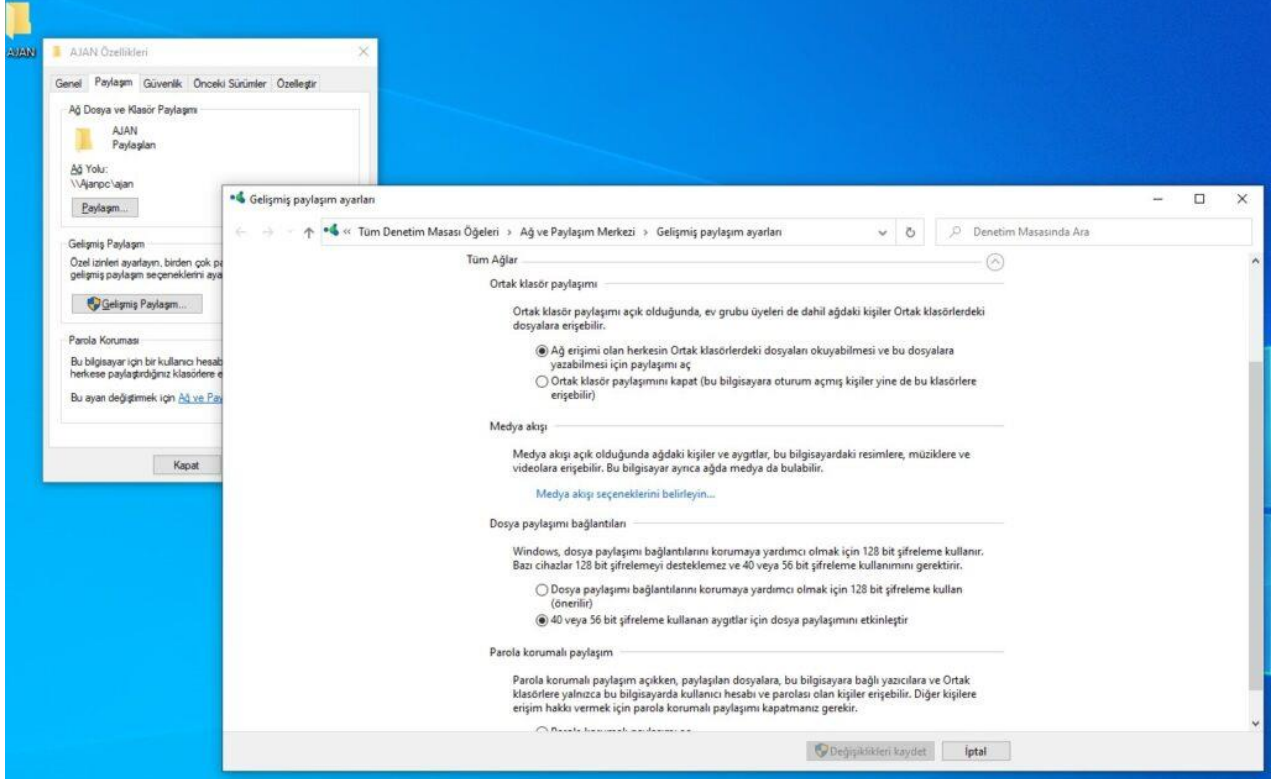
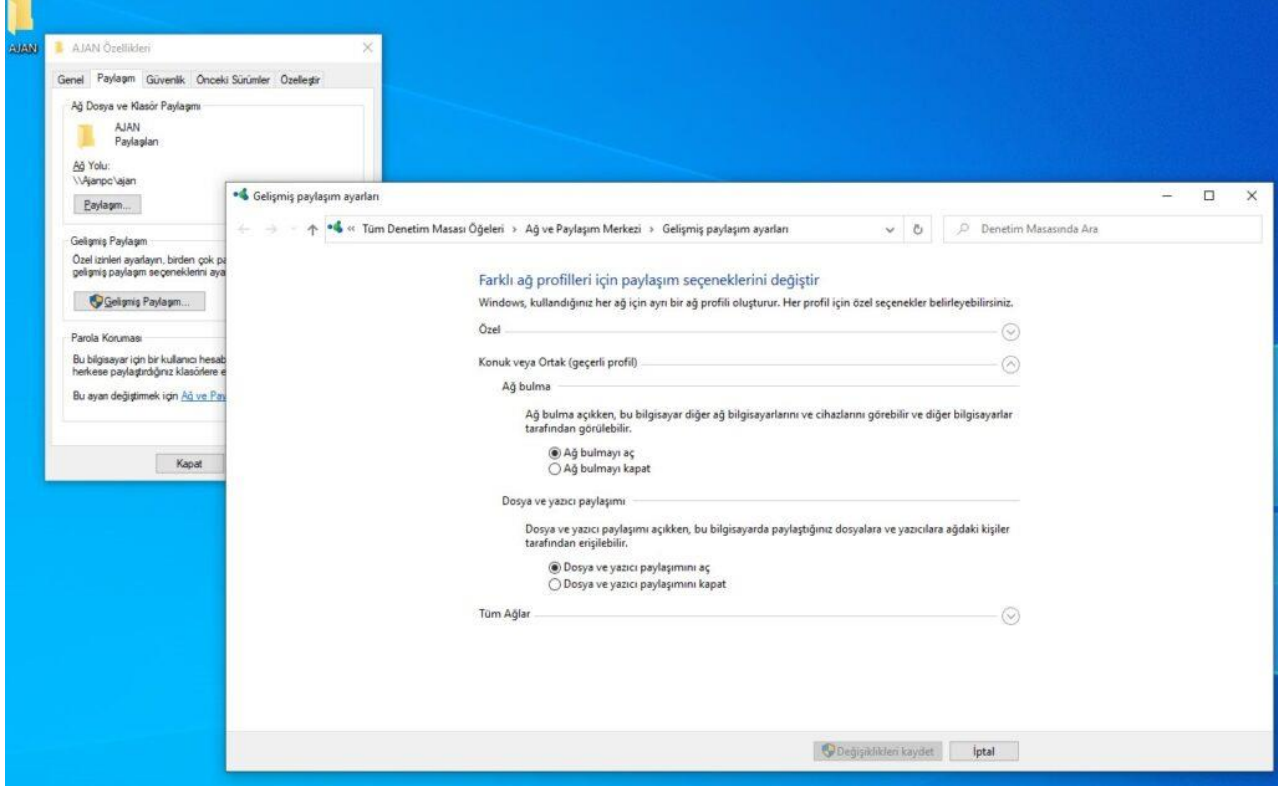


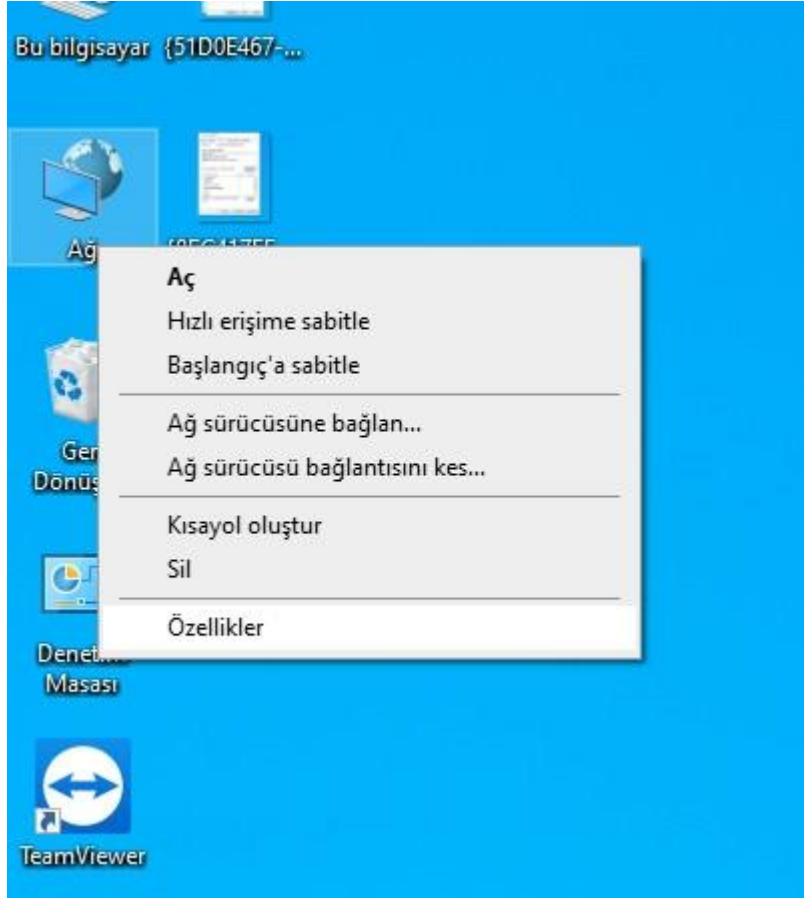
12) Paylaş sekmesi içinde Ağ ve Paylaşım Merkezine tıklıyoruz.



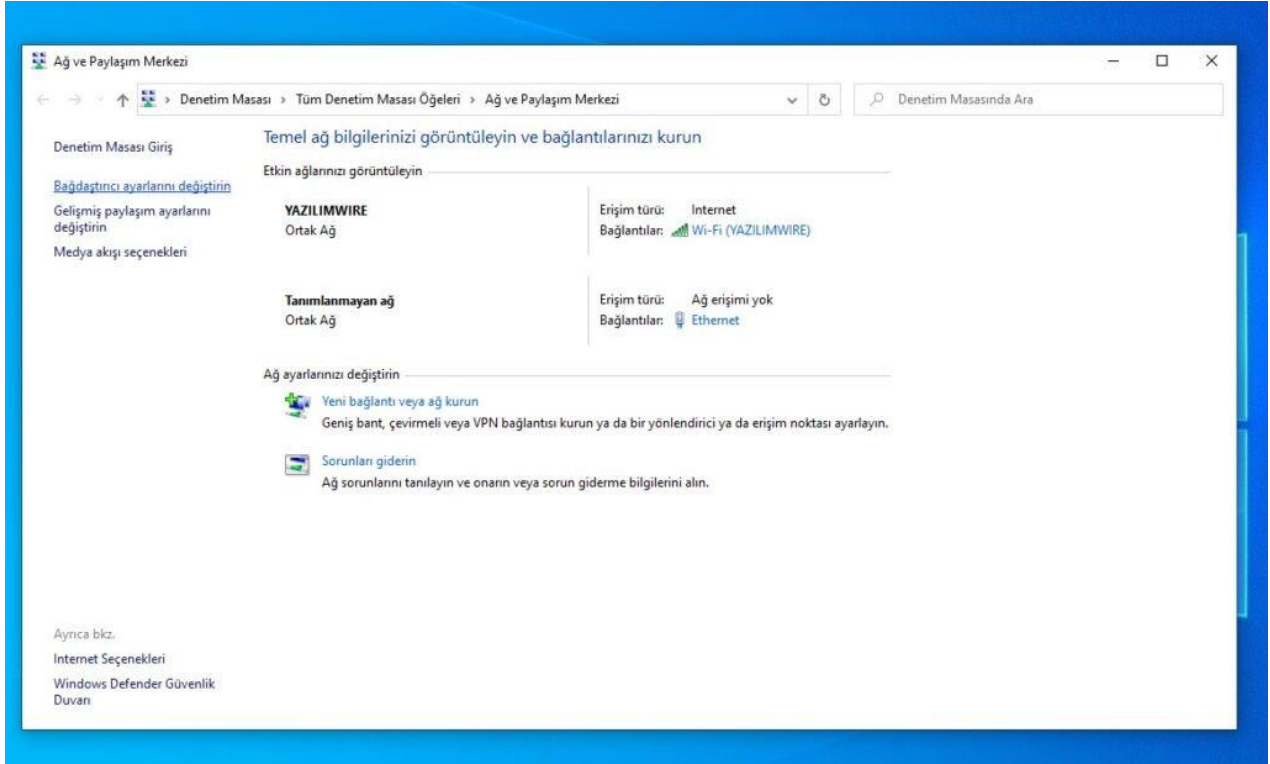
13) Özel/Konuk veya ortak/Tüm ağlar seçeneklerini açıyoruz. Paylaşımına açık olacak şekilde

işaretliyoruz.
Değişiklikleri kaydet diyoruz. Çıkıyoruz.

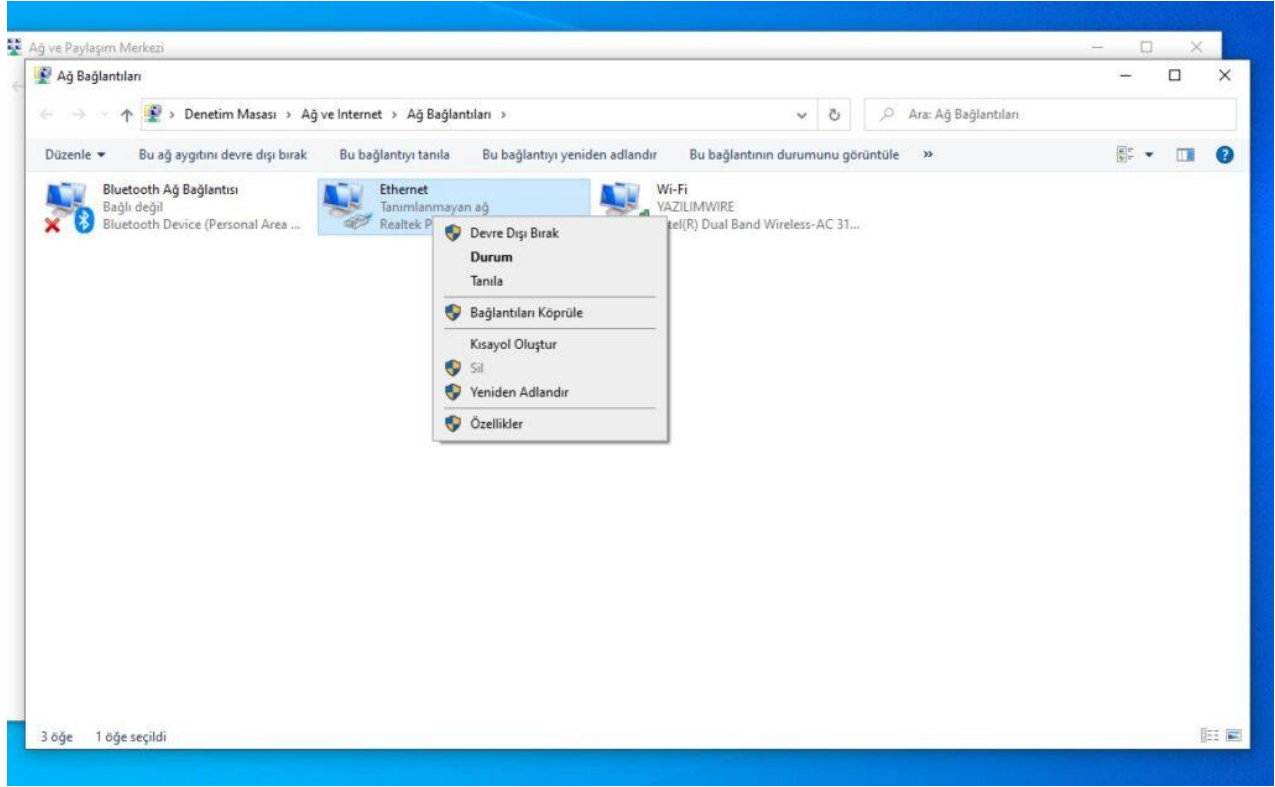




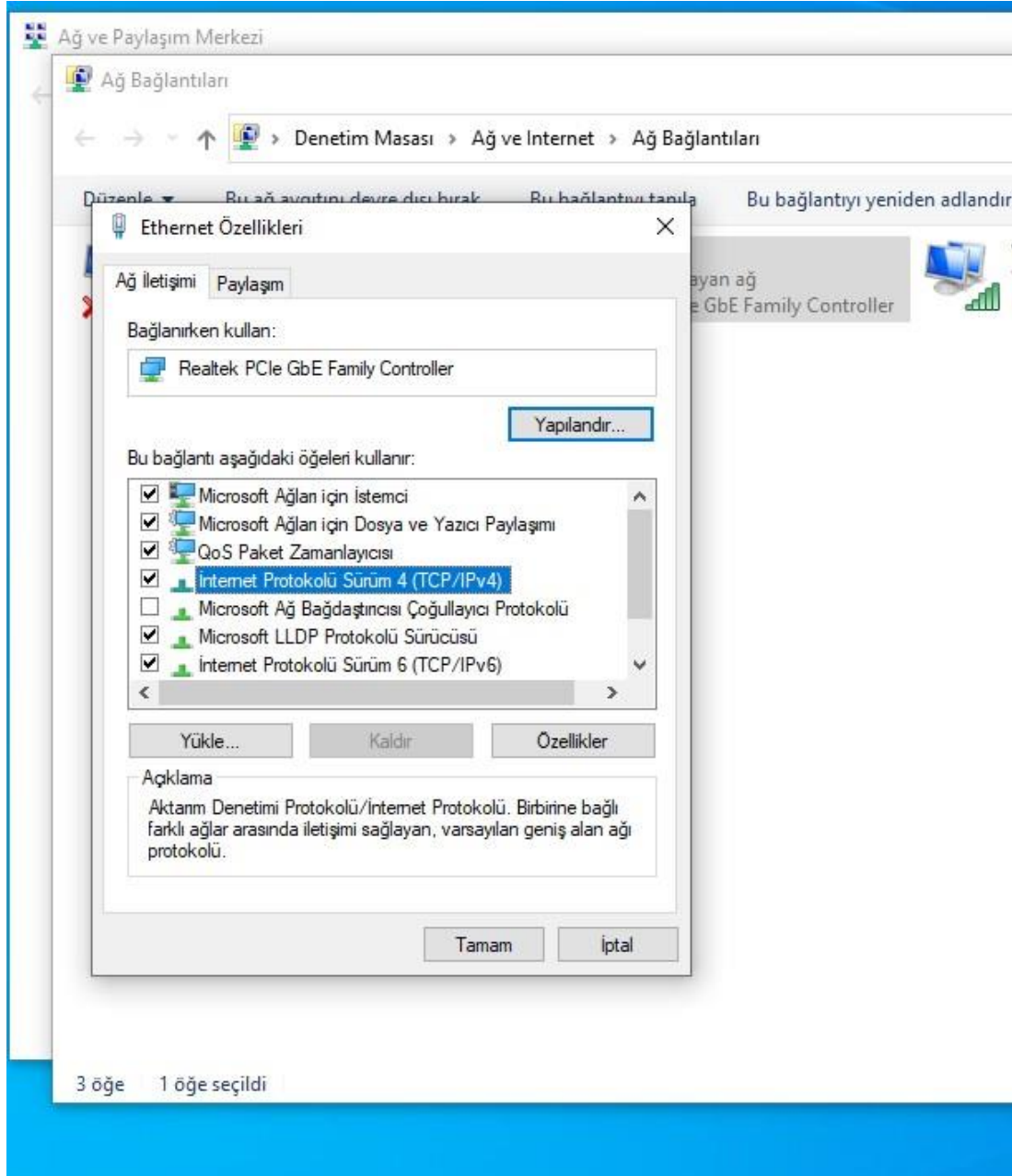
14) Masaüstü'ndeki Ağ'ı seçip sağ tıklıyoruz. Özellikleri seçiyoruz.



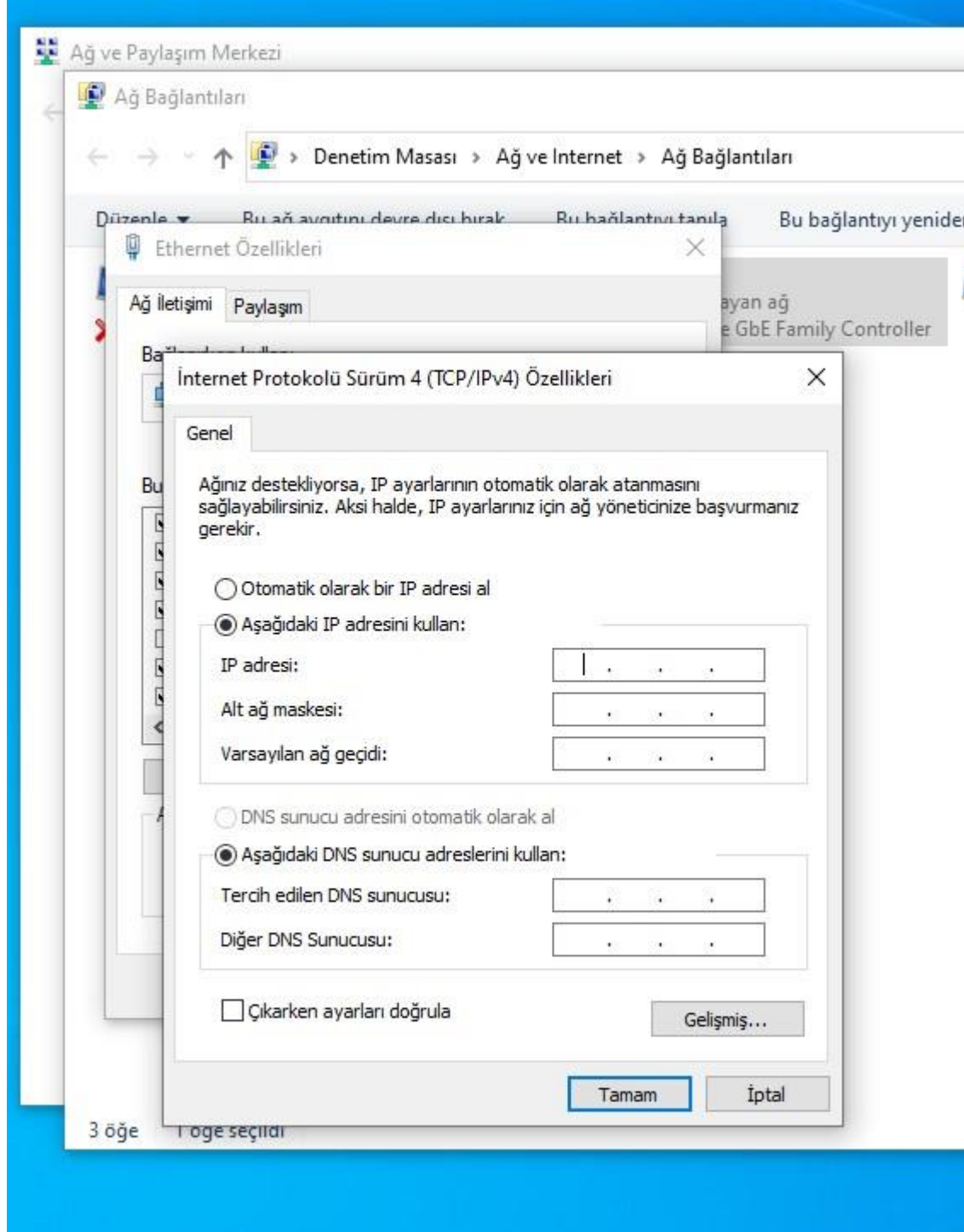
15) Bağdaştırıcı Ayarlarını Değiştirin sekmesine tıklıyoruz.



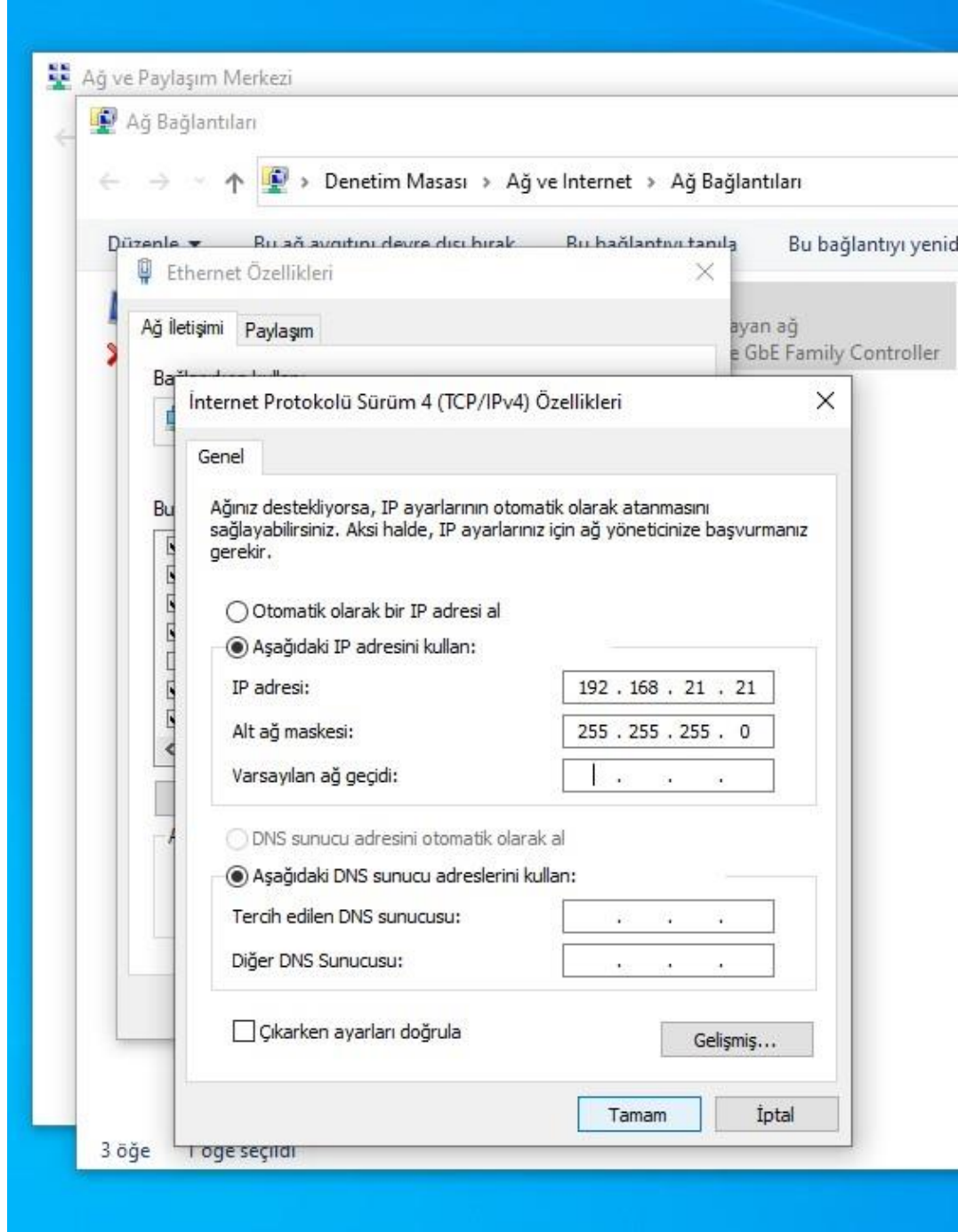
16) Ethernet'e sağ tıklıyoruz. Özellikler diyoruz.



17) İnternet Protokolü sürüm 4(TCP/IPv4) seçip çift tıklıyoruz.

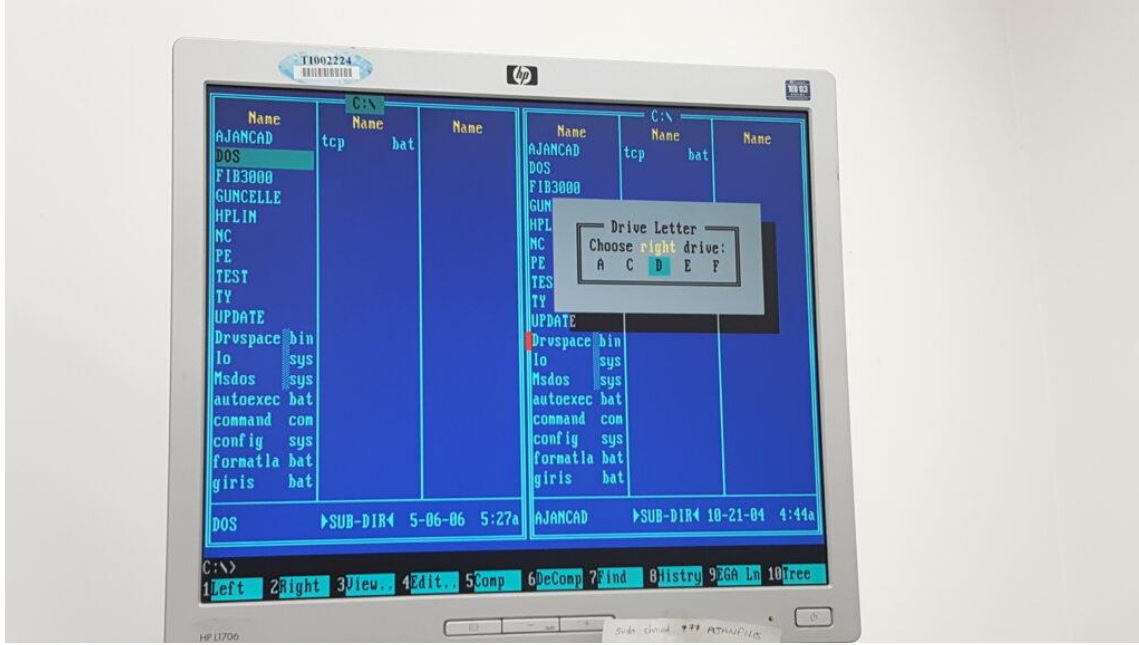


18) Aşağıdaki IP adresini kullanı seçiyoruz. Manuel olarak Ip adresimizi yazıyoruz.



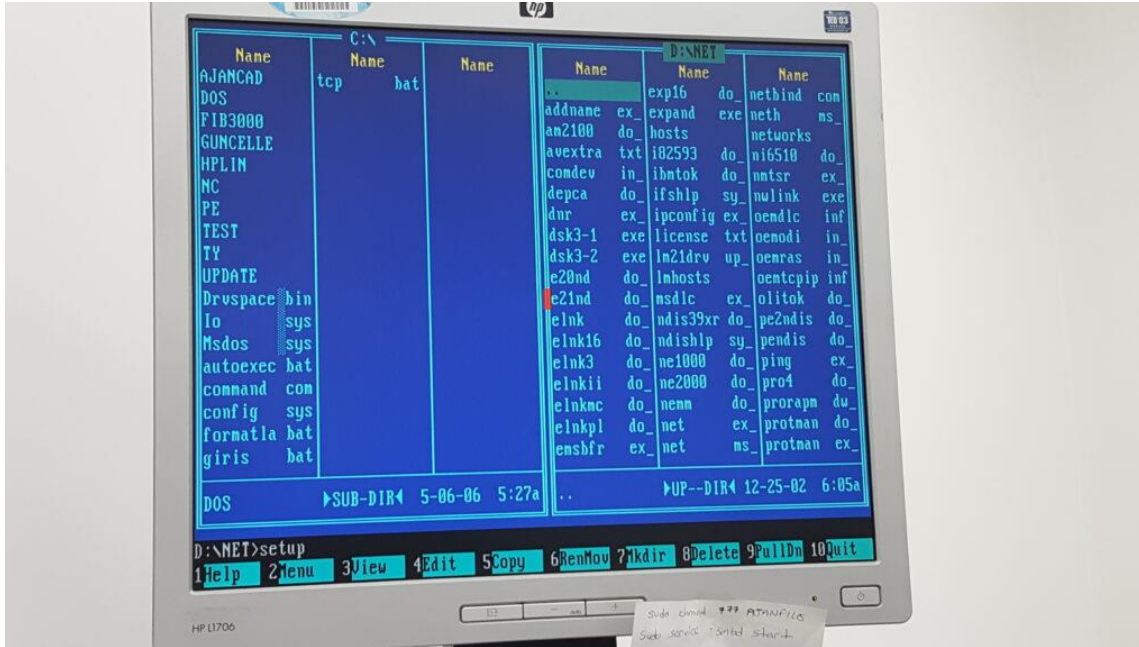
19)Örnekteki gibi olacak şekilde yazıyoruz. Tamam diyip çıkıyoruz. Windows kısmındaki işlemler bu kadar.

Dos Network Kurulum

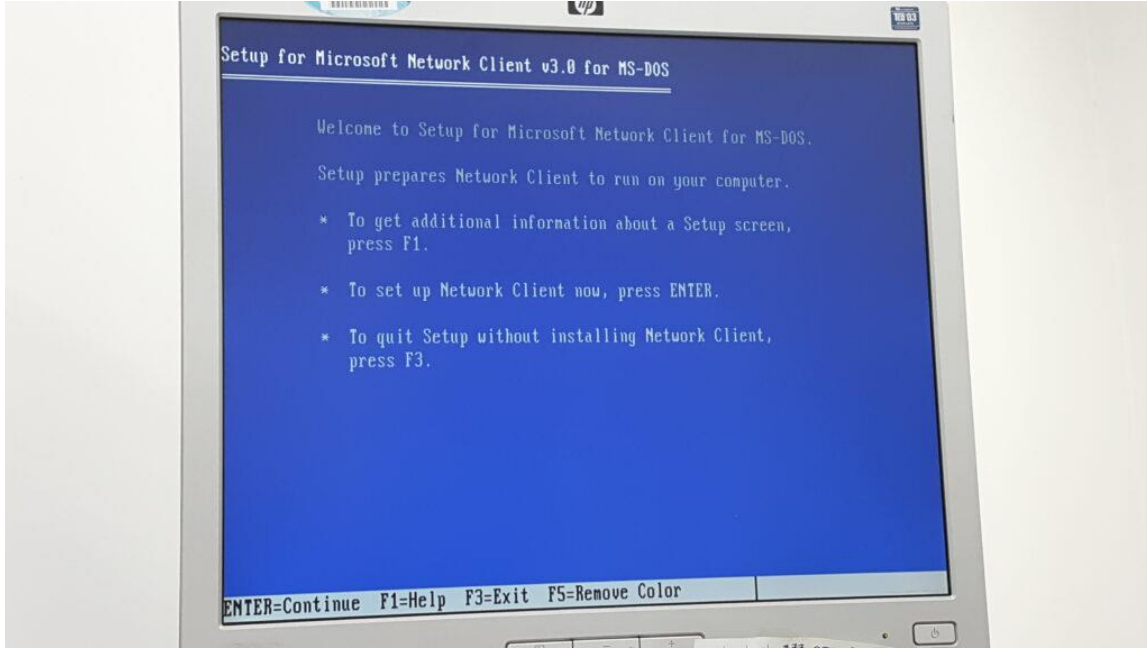


1) Makineyi açıyoruz. Kesim ekranı gelince F9 bitir deyip. Çıkıyoruz.

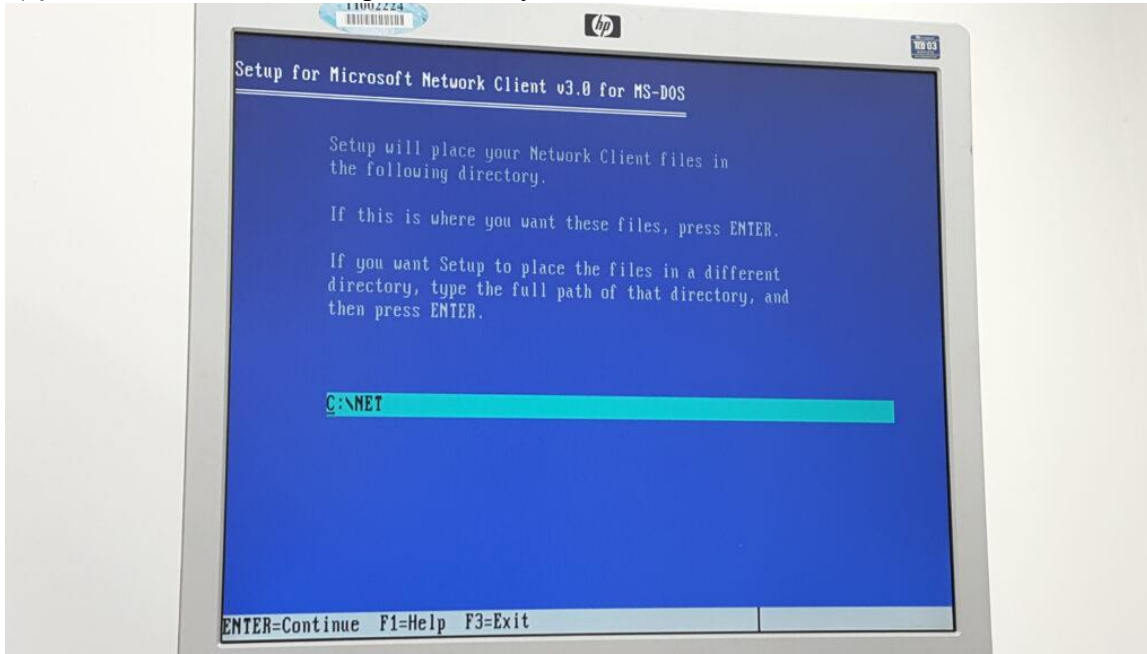
C:/ klasörü içerisinde NET dosyası olmayacak. D:/ klasörünün içerisine giriyoruz.



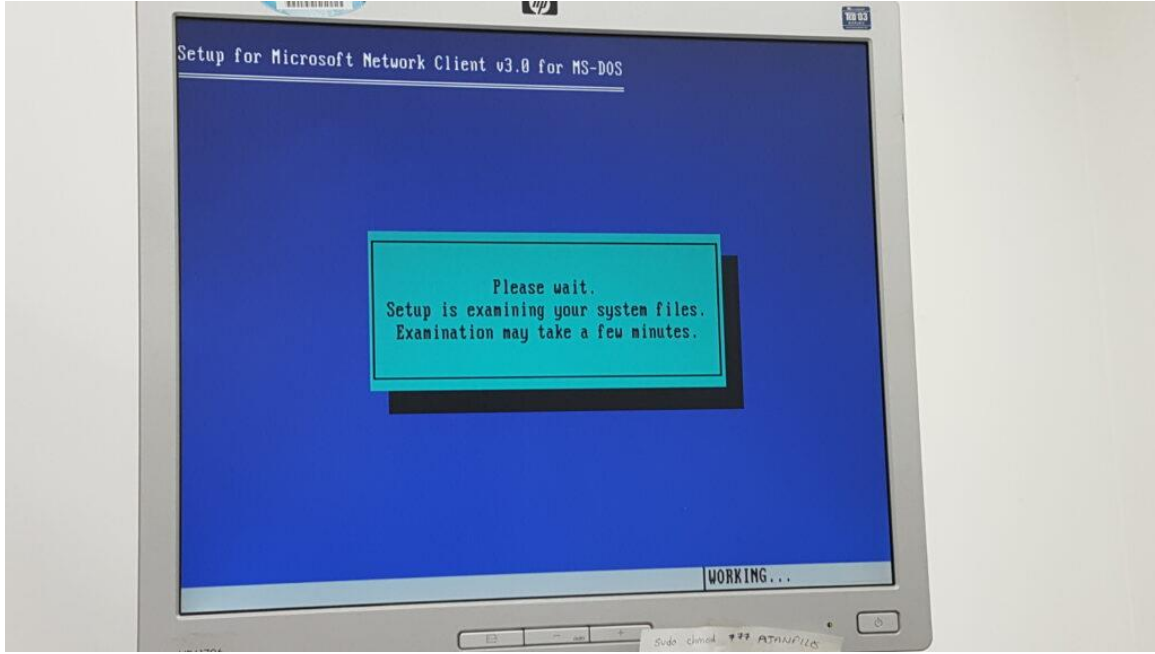
2)NET dosyasının içerisine **setup** yazıp enter'a basıyoruz.



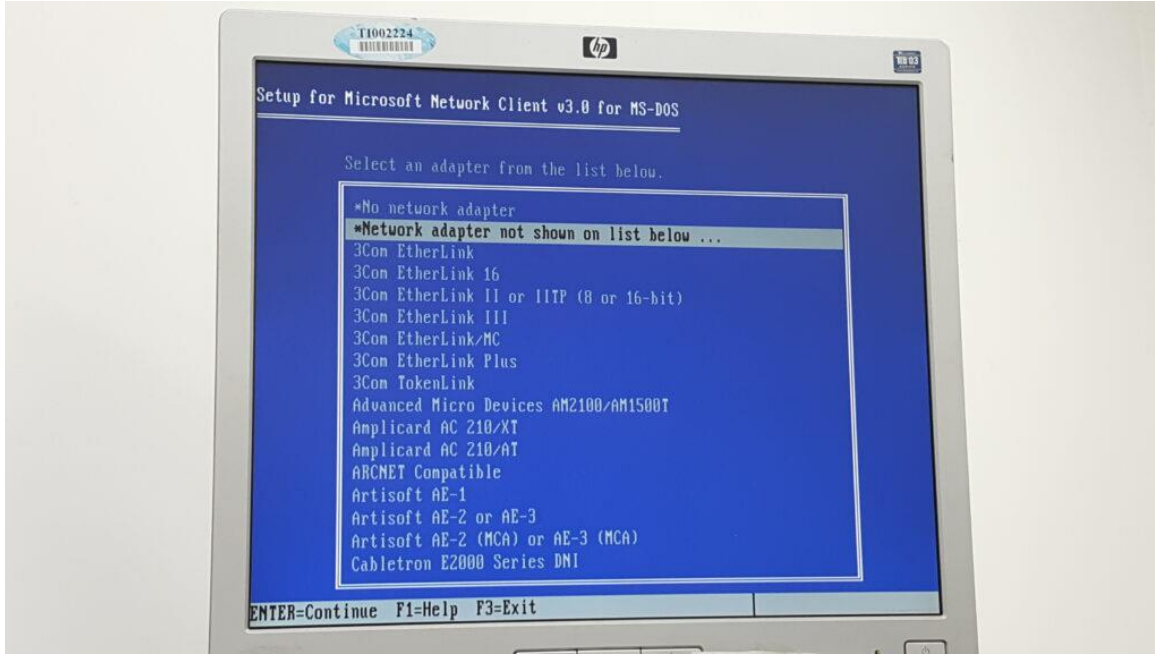
3)Çıkan ekrana Enter'a basıp devam ediyoruz.



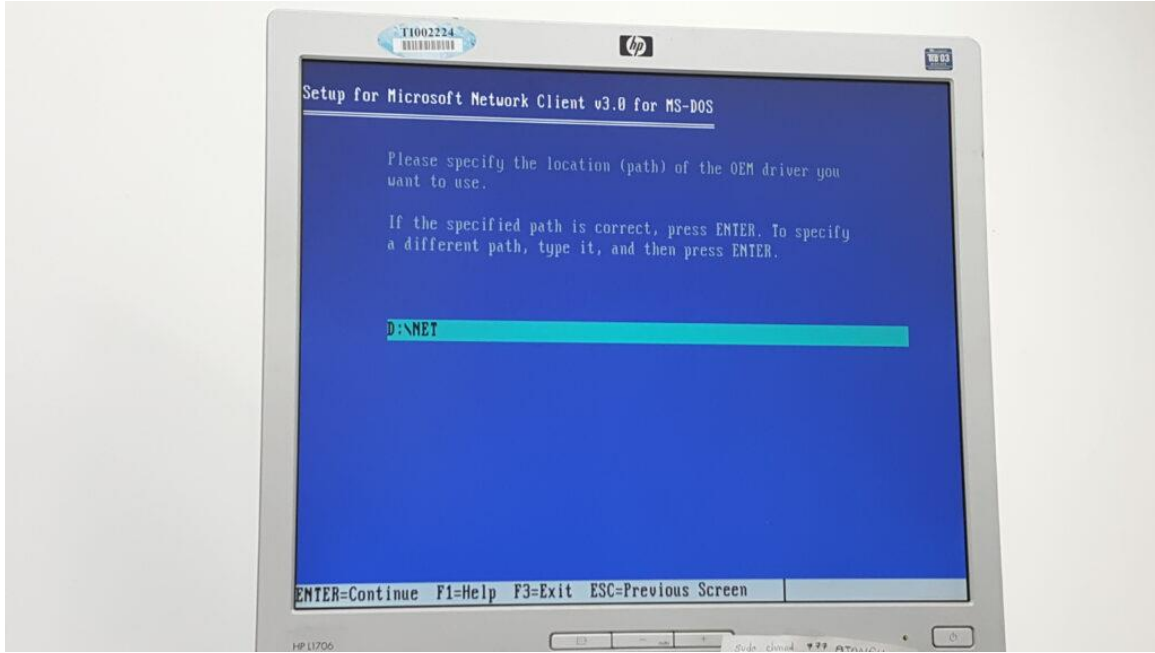
4)Enter'a basıp devam ediyoruz.



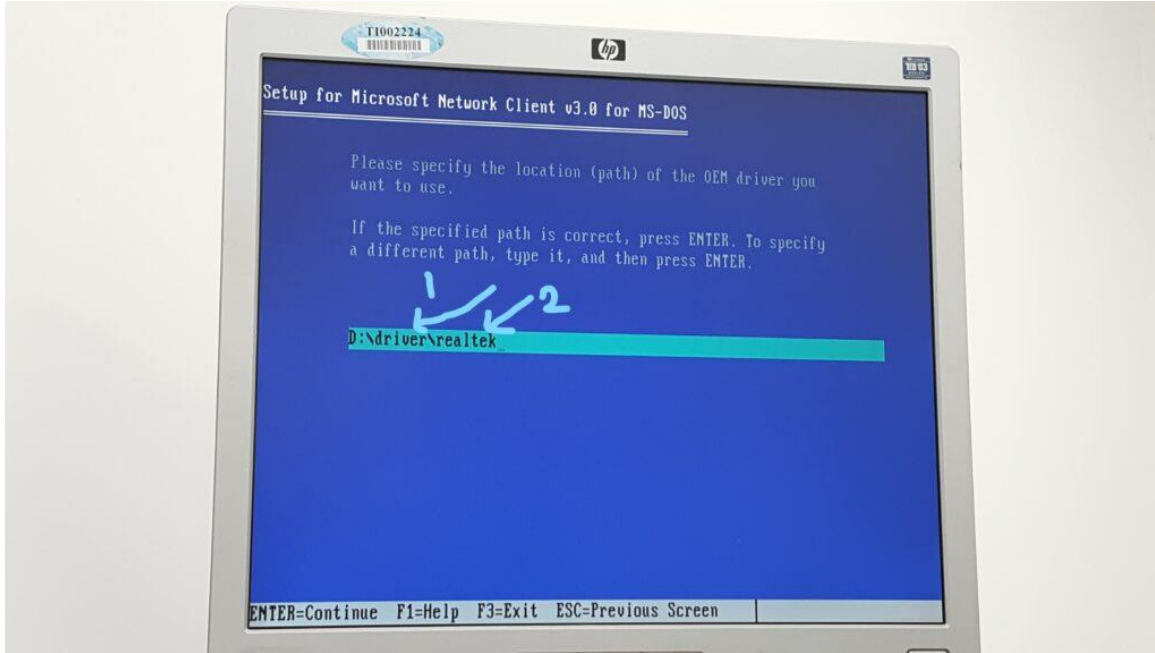
5) Yeni sayfa açılana kadar bekliyoruz.



6)Network adapter not shown on list below'u seçiyoruz. Enter'a basıyoruz.



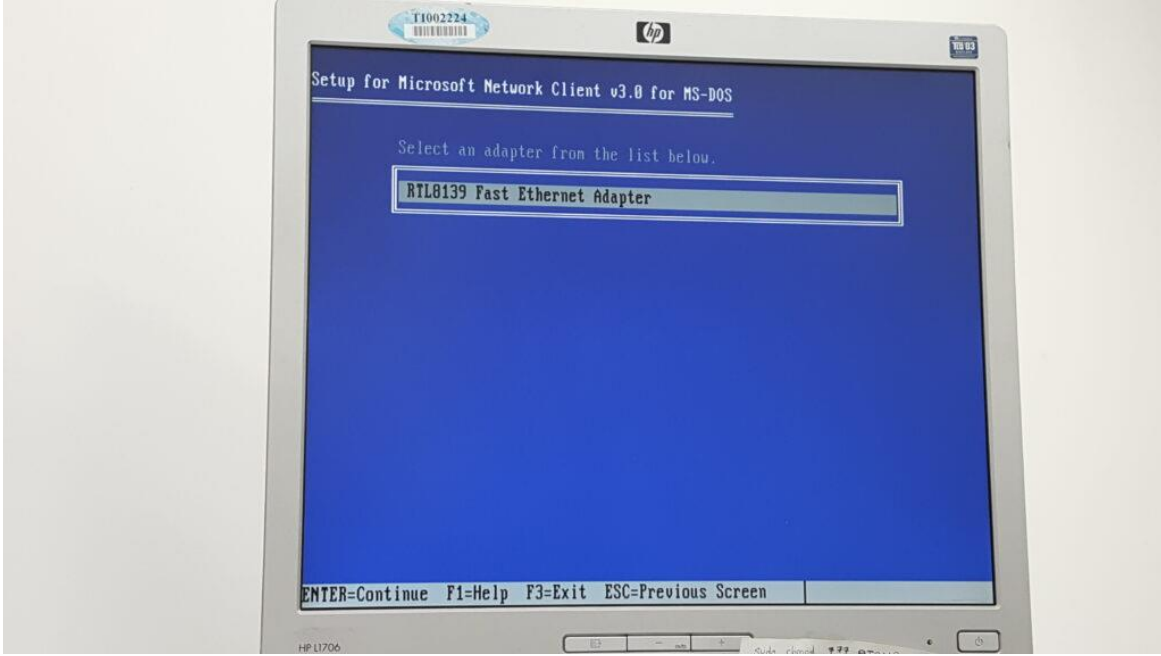
7)D:/NET yazan yerdeki NET kısmını siliyoruz.



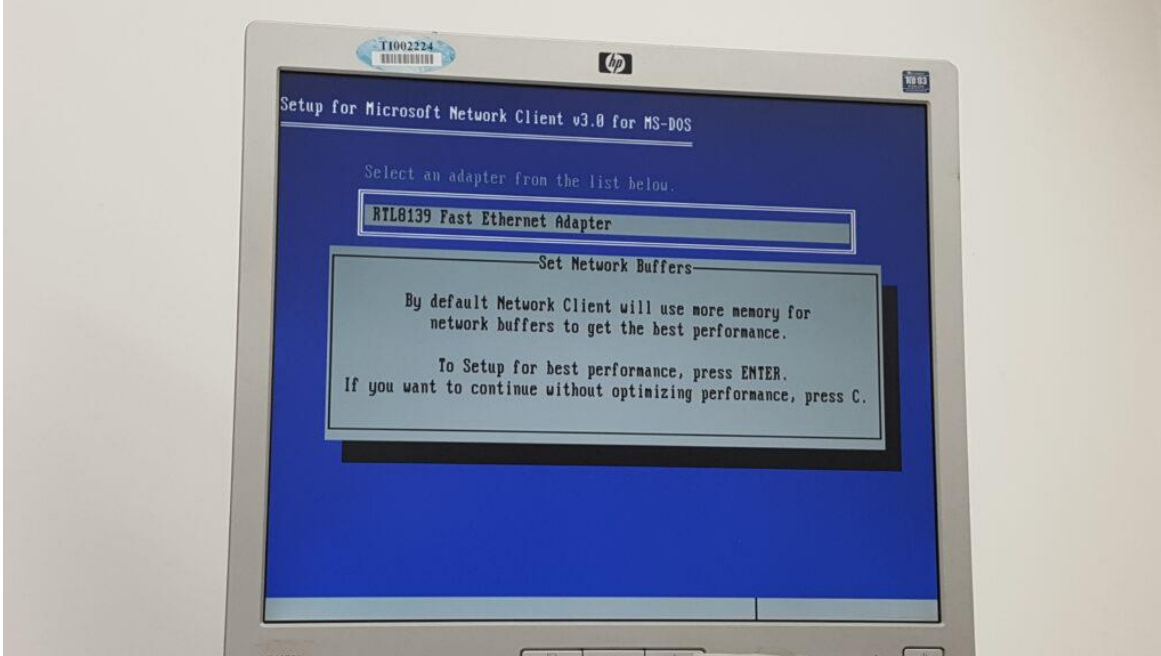
8)1:driver=ethernet kartının olduđu klasör ismi

2:realtek=ethernet kartının ismi

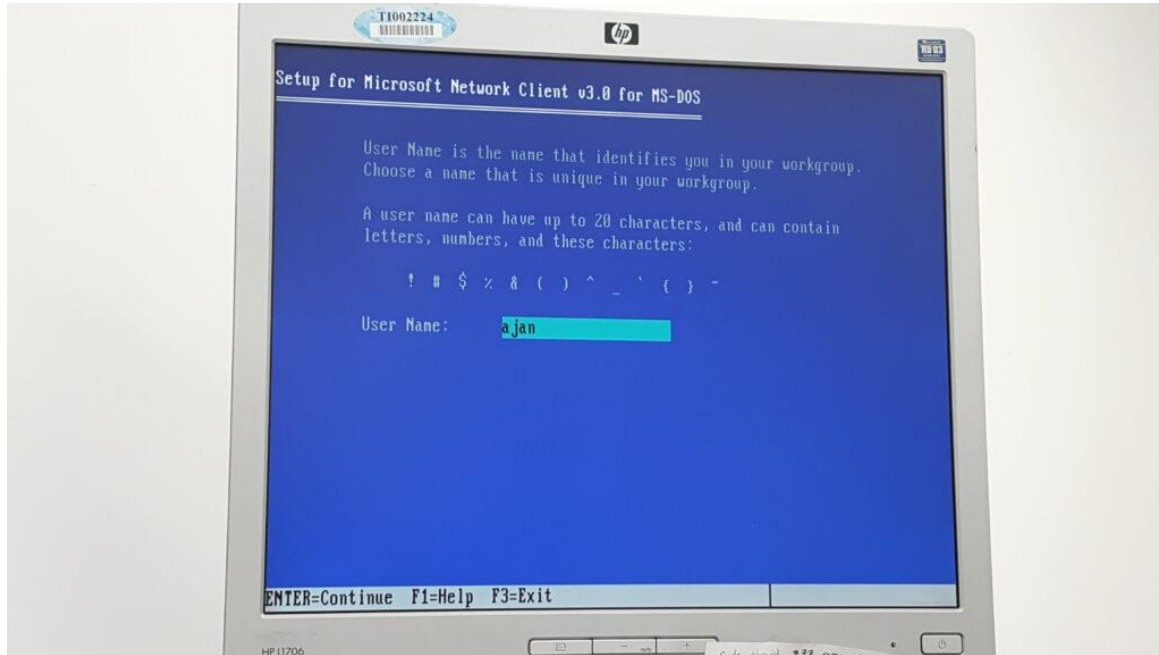
Yukarıdaki gibi yazıp Enter'a basıyoruz.



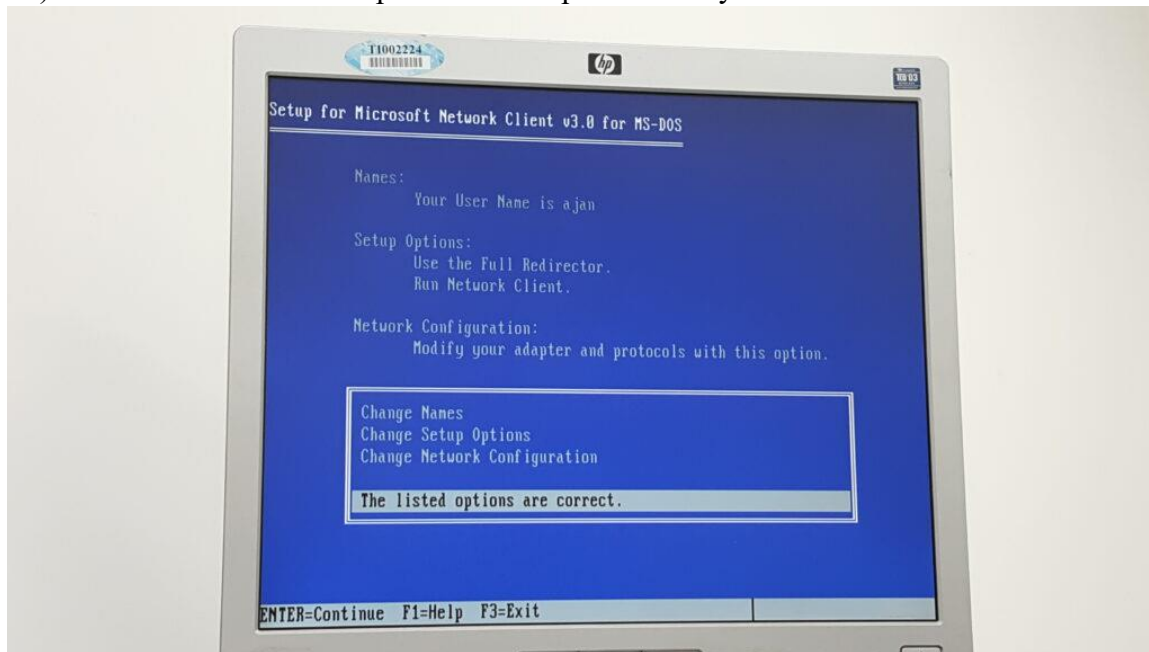
9) İsimleri doğru yazdığımızda yukarıdaki gibi ethernet kartının net ismi otomatik olarak gelecek. Enter'a basıp devam ediyoruz.



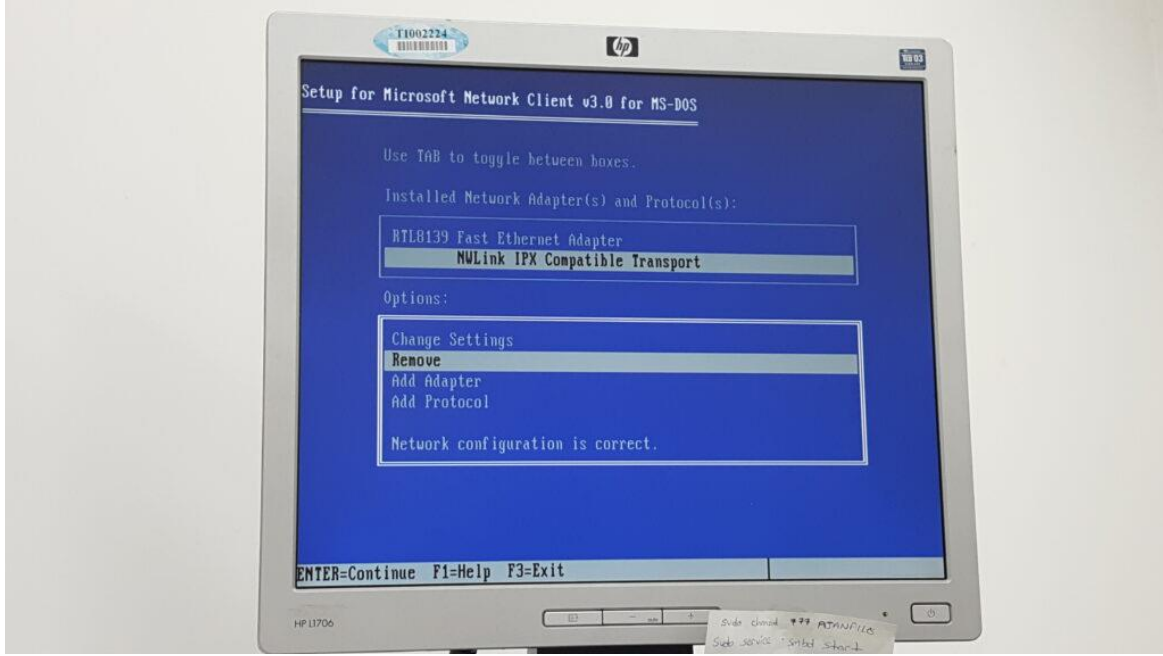
10)Enter'a tıklayıp devam ediyoruz.



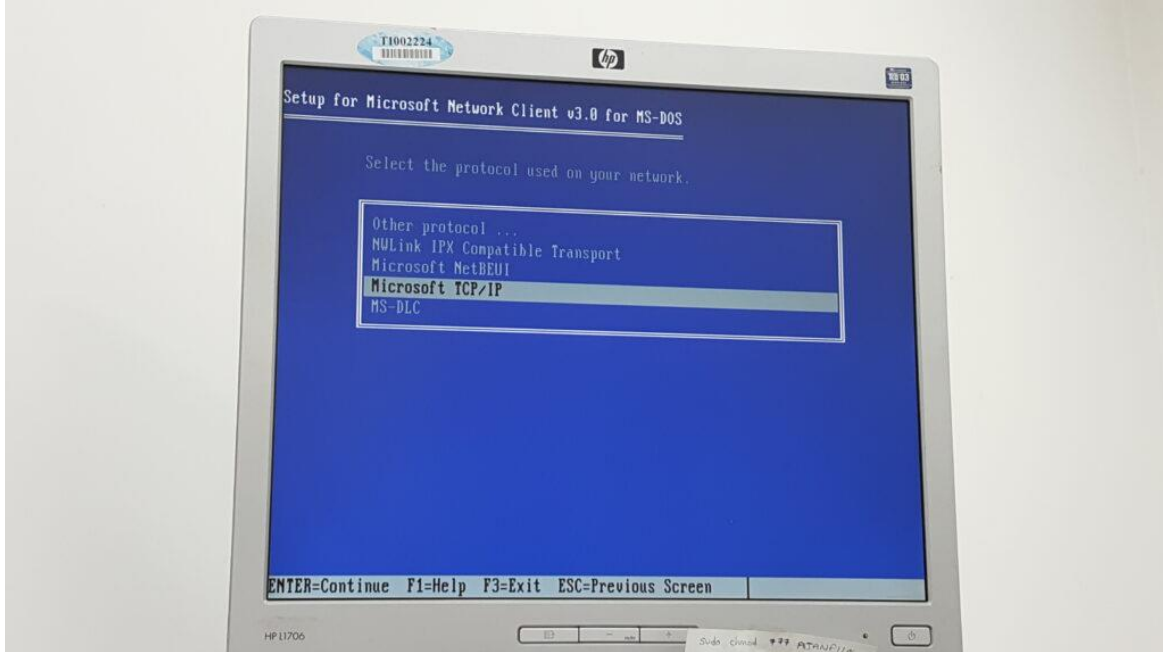
11) Ethernet kartına isim verip. Enter'a basıp devam ediyoruz.



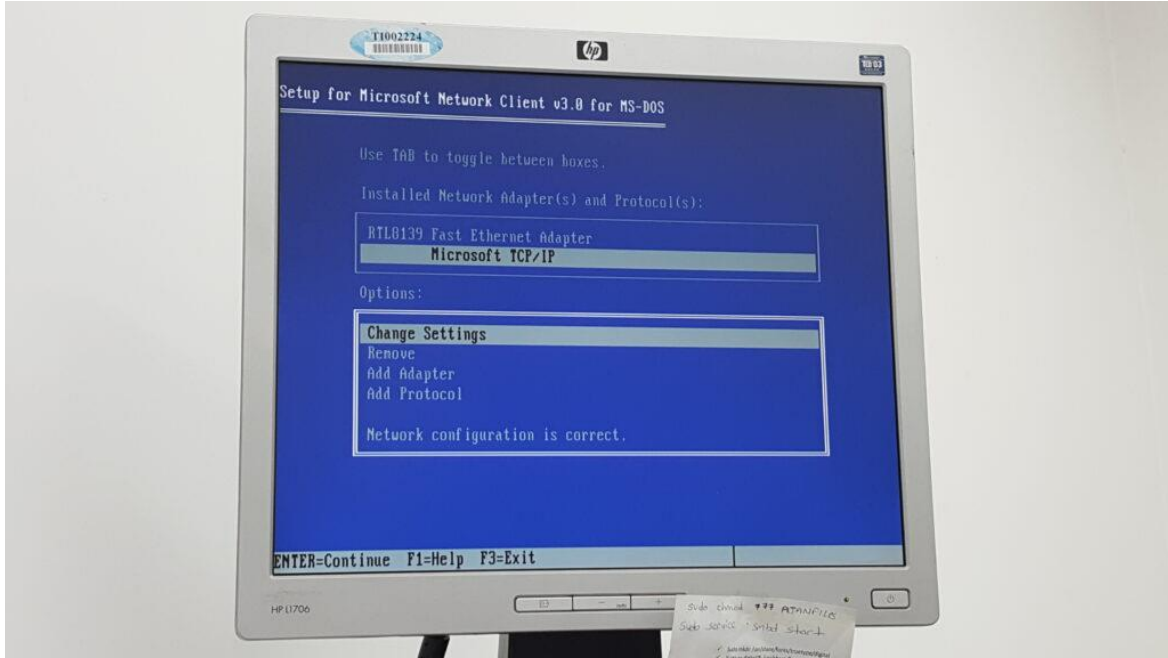
12)Change Network Configuration'a Enter deyip devam ediyoruz.



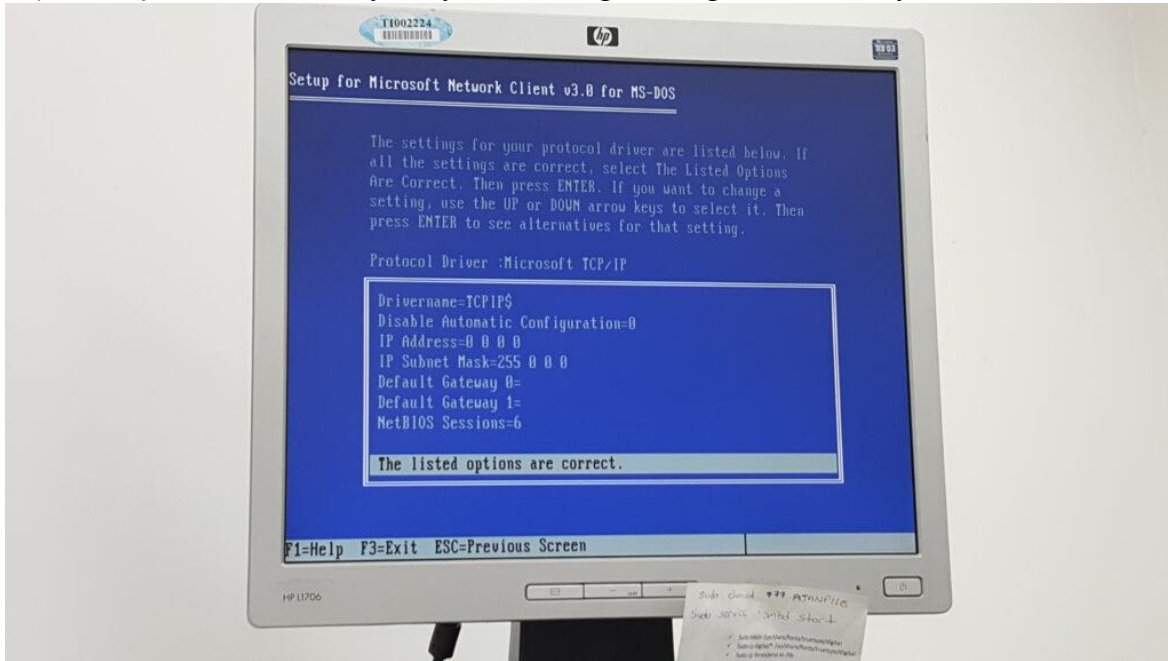
13)Tab tuşu ile üst menüye geçip NwLink yazanı seçili bırakıp Tab tuşu ile alt menüye geçip Remove'yi seçip Enter'a basıp diğer menüye geçiyoruz.



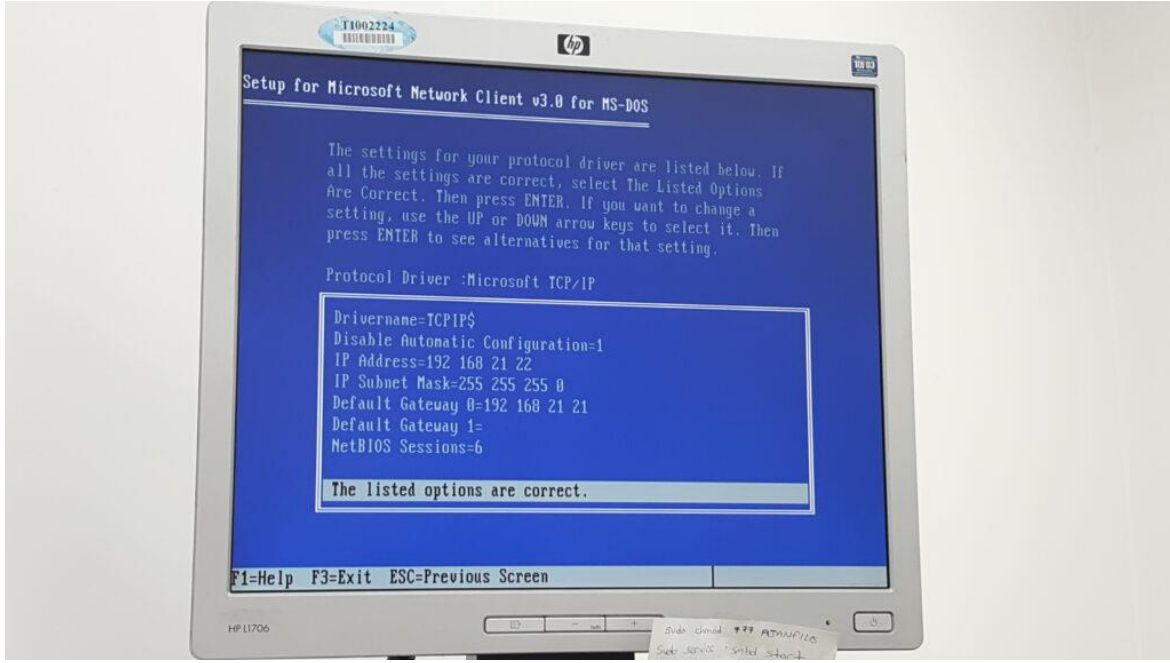
14)Microsoft TCP/IP seçip Enter'a basıyoruz. Bir önceki sayfaya geri dönüyor.



15) Tab tuşu ile bir alt menüye iniyoruz. Change settings Enter'a basıyoruz.



16)Bu şekilde boş gelecek. Manuel olarak giriş yapacağız.



17)1=Disable automatic configuration=1 olacak

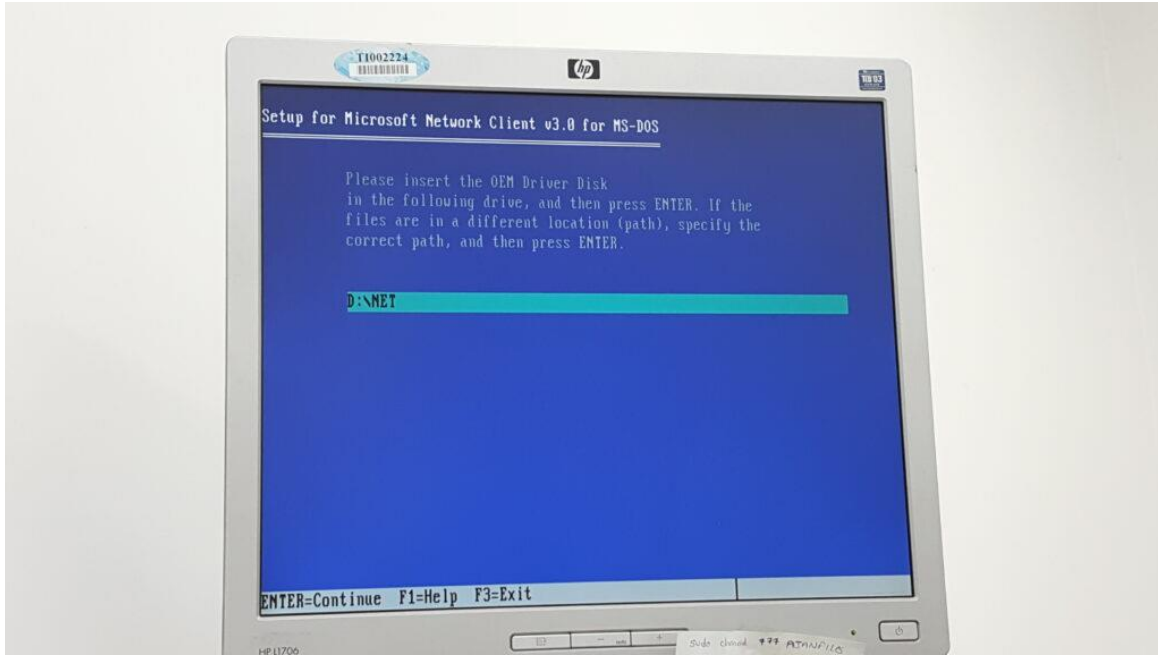
2=Ip Address=Kendi IP adresimizi yazıyoruz.

3=Ip subnet mask=Alt ağ maskesi. değişmeyen adres

4=Default Gateway=Bağlanmak istediğimiz internetin Ip adresini yazıyoruz.

Not: Ip adreslerinin bağlanabilmesi için ilk 8 rakamı olacak!

Enter'a basıp çıkıyoruz.

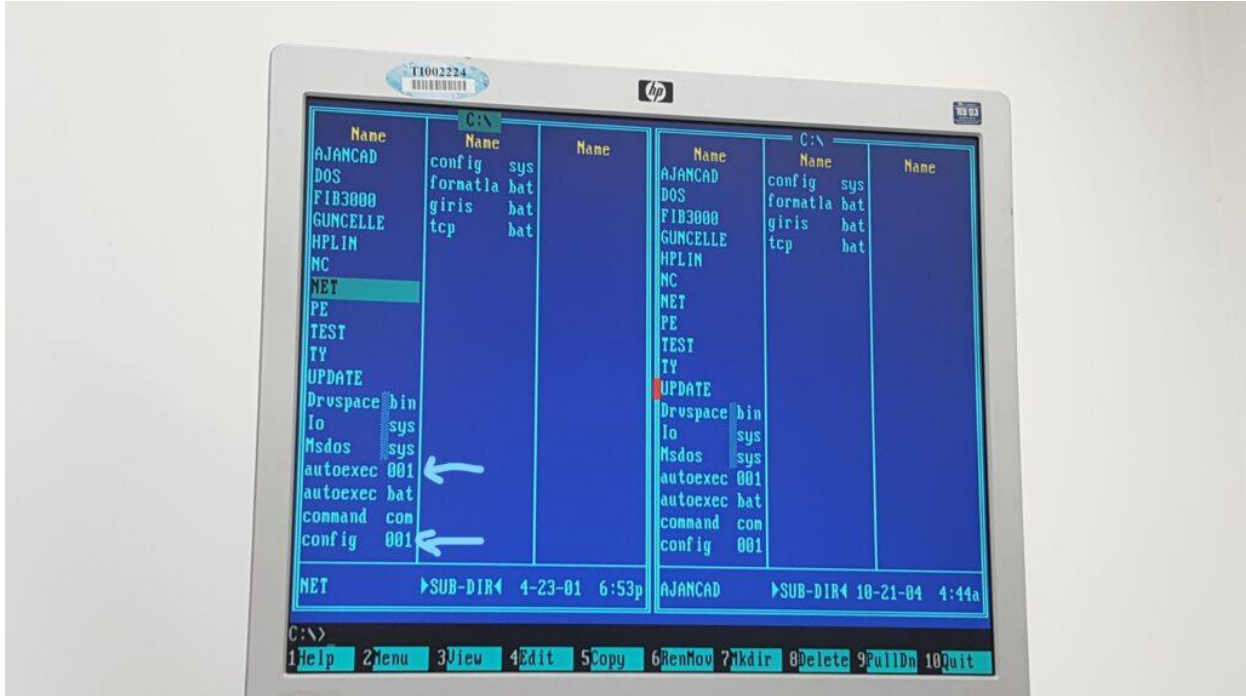


18)Pc kapanana kadar çıkan sayfalarda Enter'a basmaya devam ediyoruz.



19)Pc

kapanıp açıldığında C:/ klasöründe NET Dosyası yüklenmiş olacak.

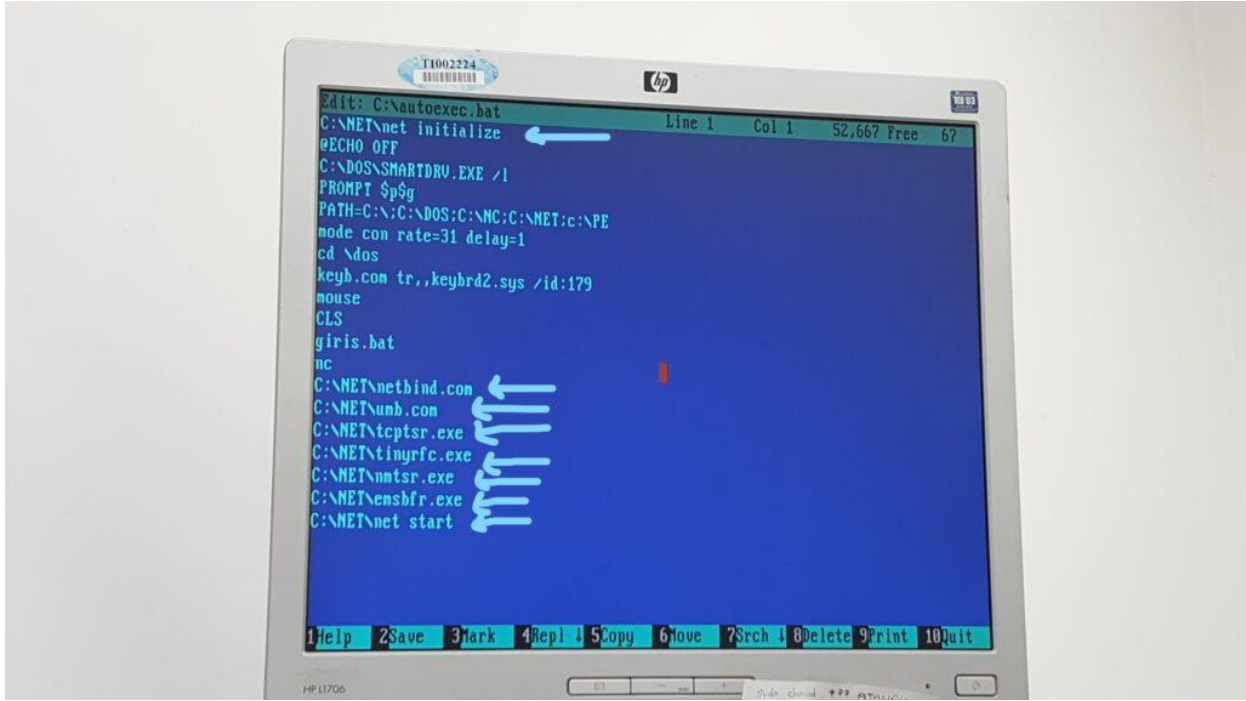


20)Autoexec 001

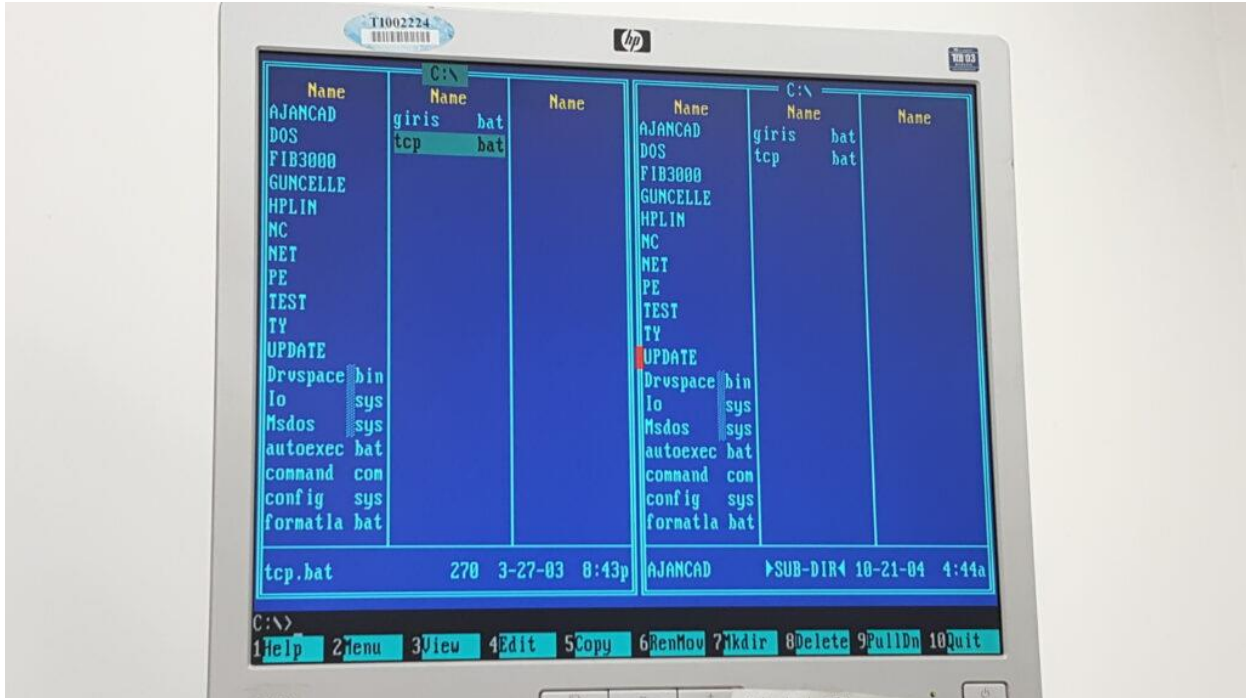
config 001

Bu ikisini F8 ile siliyoruz.

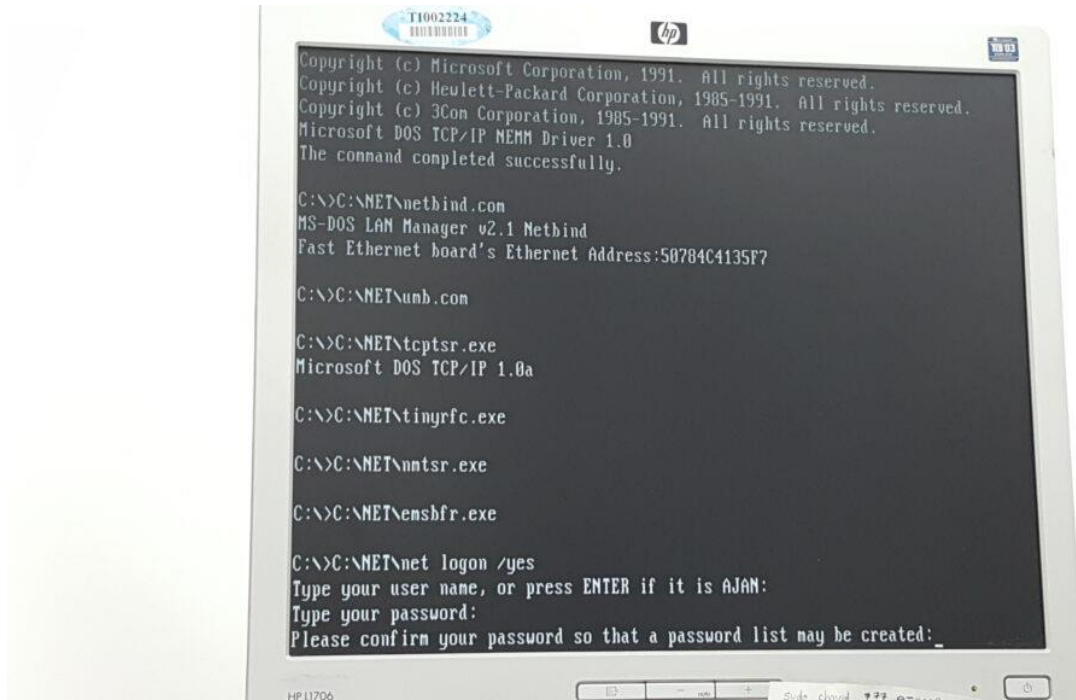
Autoexec bat'ın içerisine F4 ile giriş yapıyoruz.



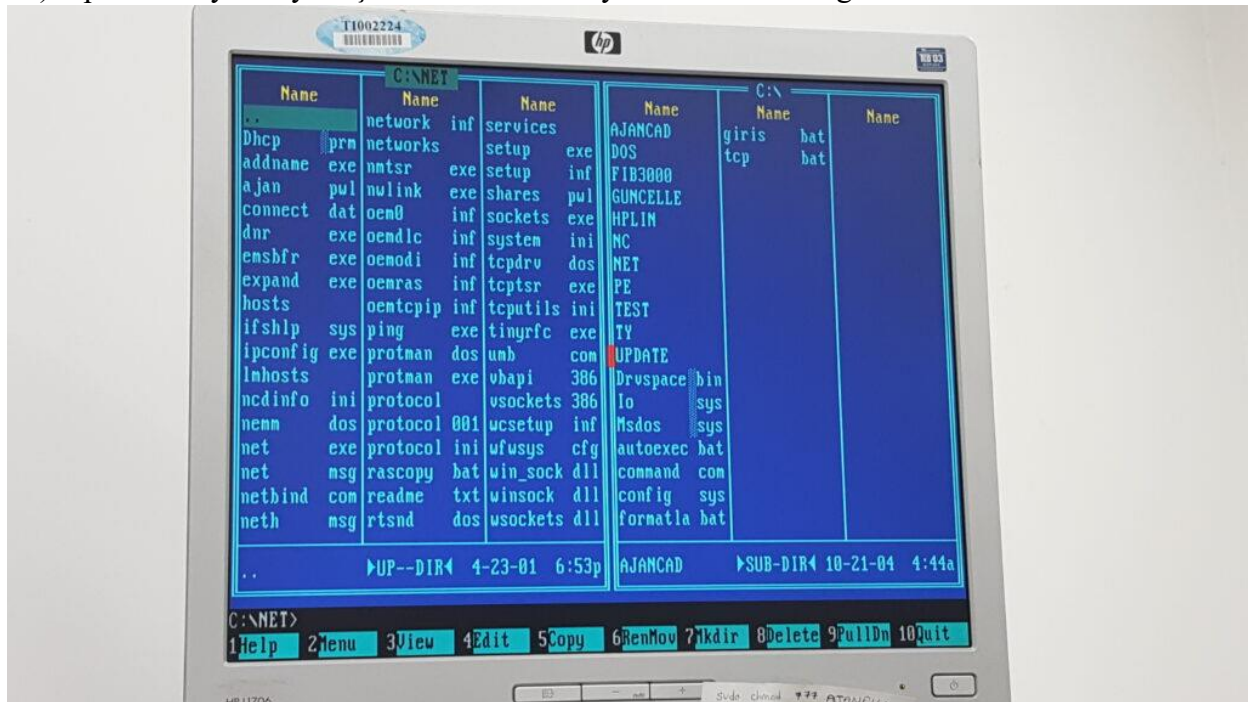
21)C:\NET\ yazanları F8 ile siliyoruz.
Silme işlemi bittikten sonra F2 deyip kaydedip ESC ile çıkıyoruz.
Pc'yi kapatıp açıyoruz.



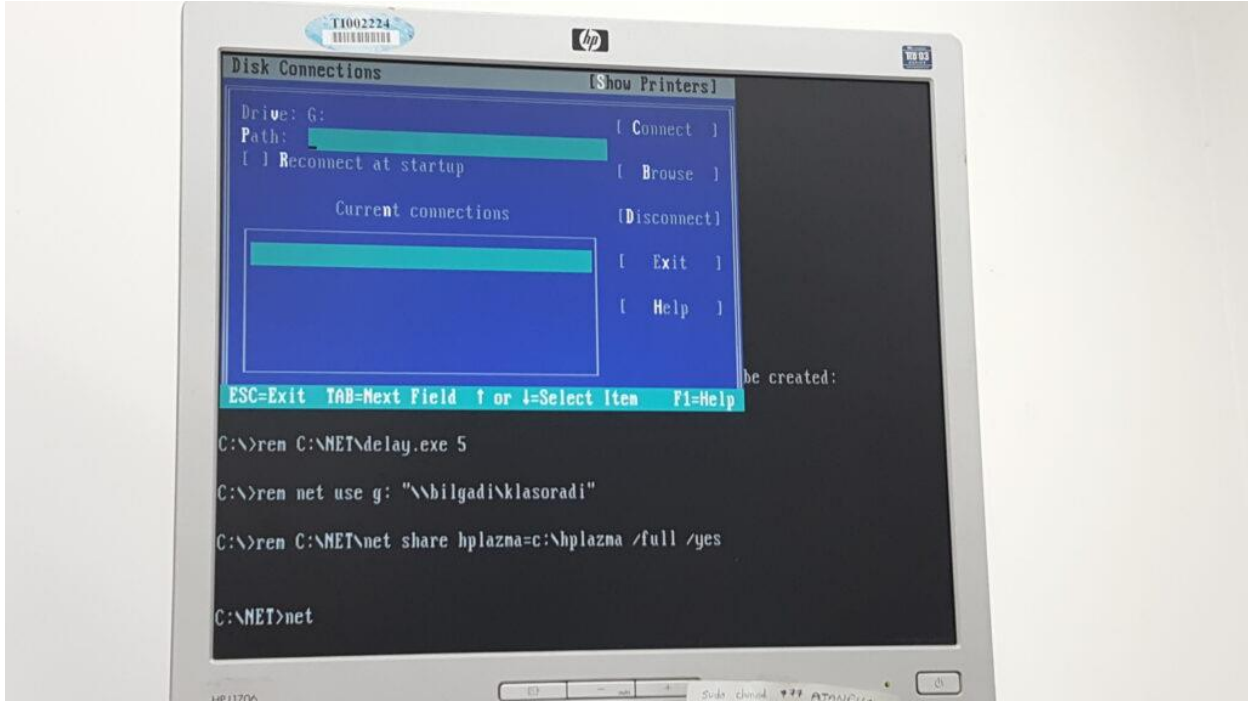
22)C:/> yazan yeri TCP yazıp Enter'a basıyoruz.



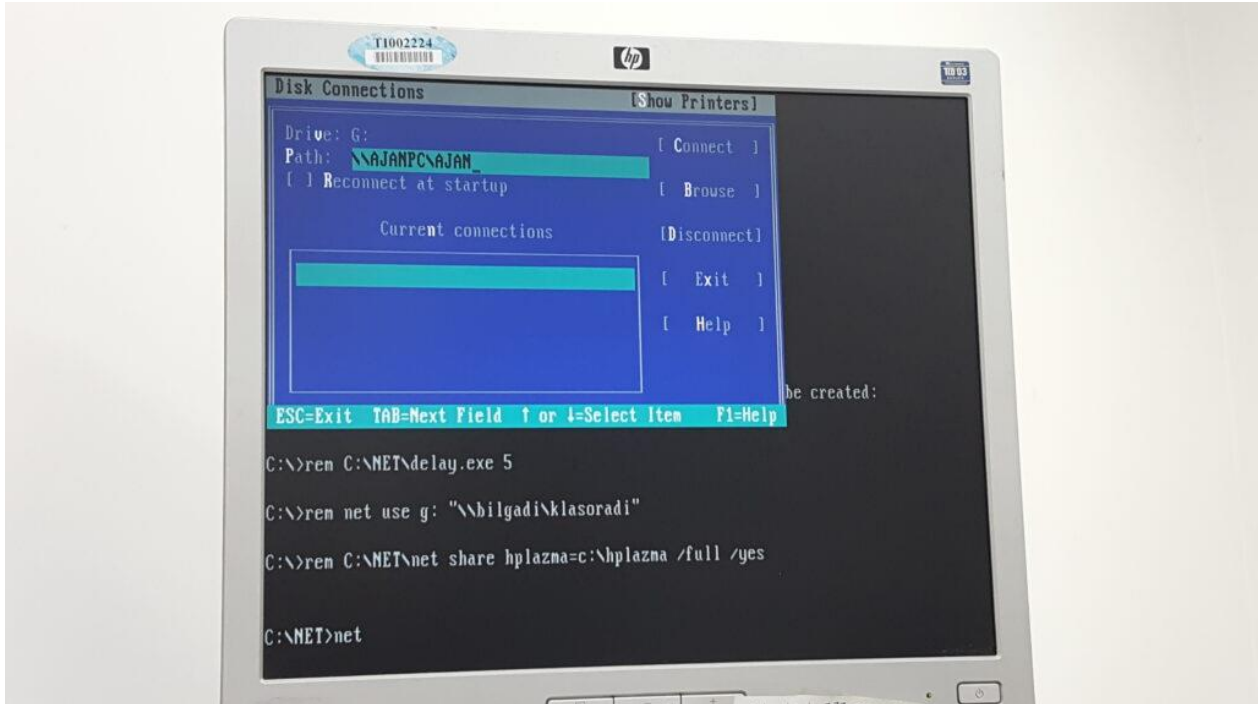
23)Tcp'de bu siyah sayfa açılınca Enter'a basıyoruz Mavi ekran gelene kadar.



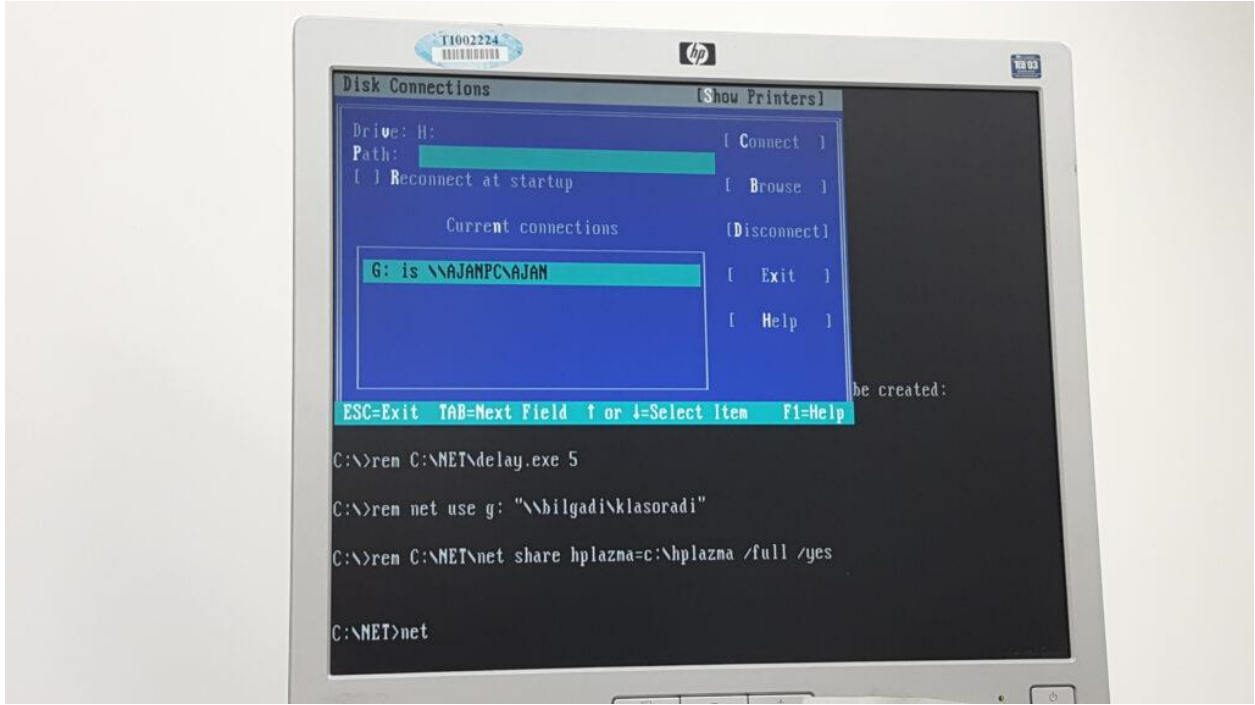
24)Mavi ekran gelince. C:/>yazan yere NET yazıp Enter'a basıyoruz.



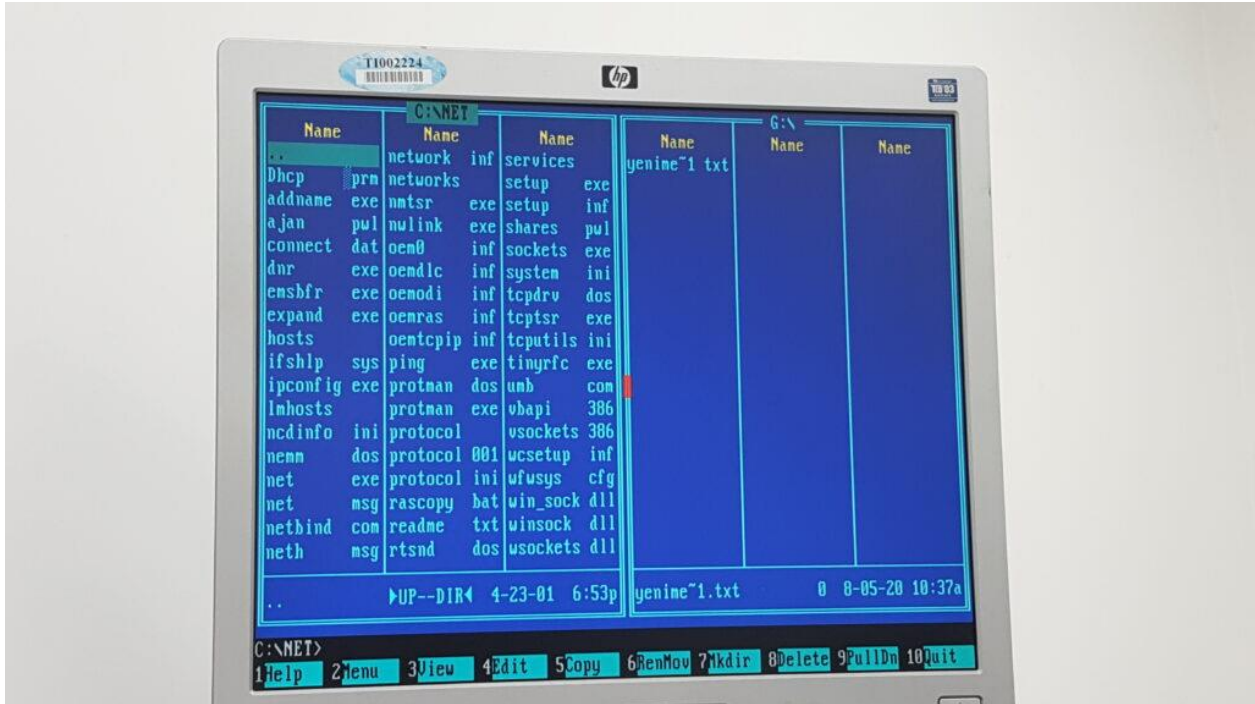
25) Path kısmına Bağlamak istediğimiz dosyanın ismini tam olarak yazıyoruz.



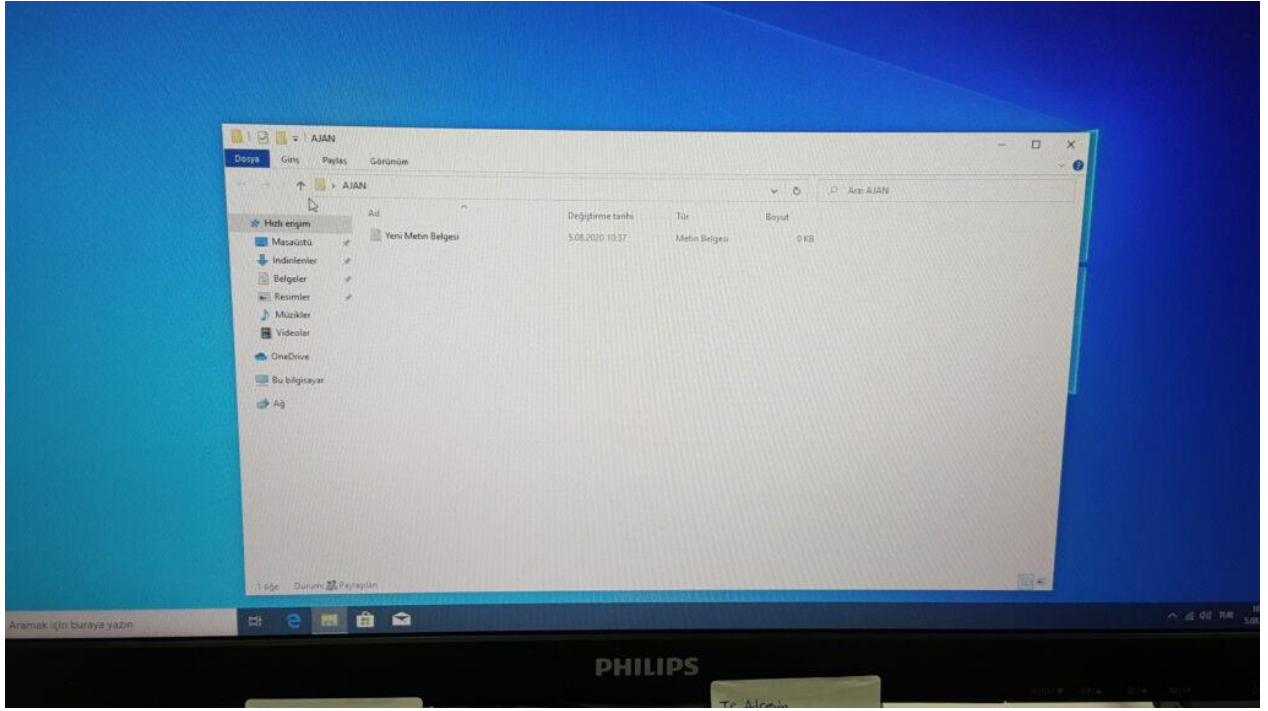
26) Bağlanmak istediğimiz dosyanın ismini örnekteki gibi yazıyoruz. Enter'a basıyoruz.



27) ismi Doğru yazdıysak ve bağlantı kurulduysa Current Connections kısmına dosya ismi gelmiş olacak. ESC ile çıkış yapıyoruz.



28) Alt+F2 yapıp G klasörünü göreceğiz. iki pc arasındaki klasöre bir şeyler ekleyip çıkarıp test edebiliriz. Bağlantı tamamlanmış olacak. Dos görünümü.



29) Windows Görünümü .